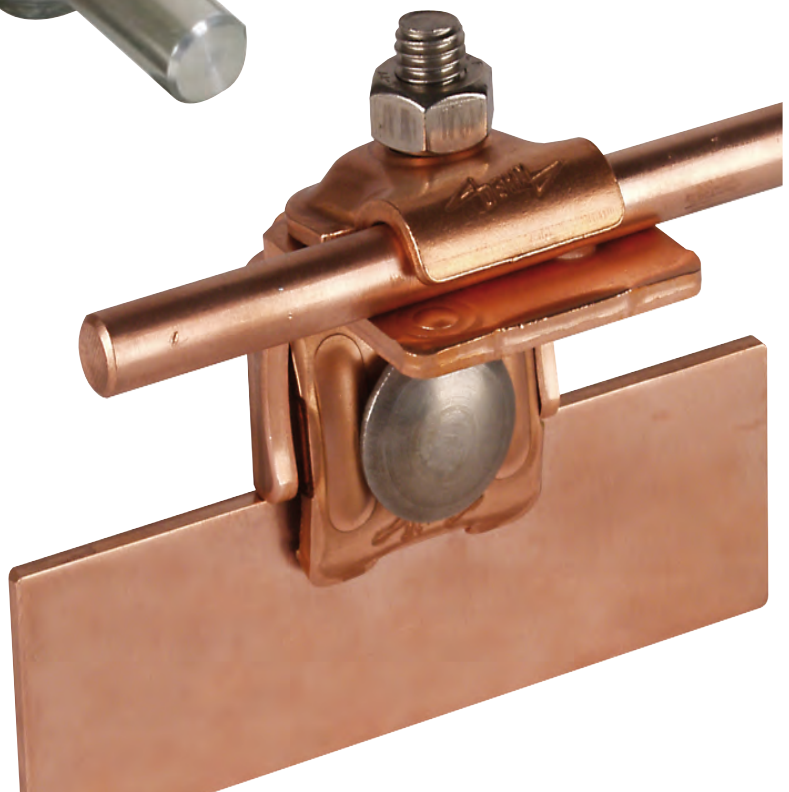
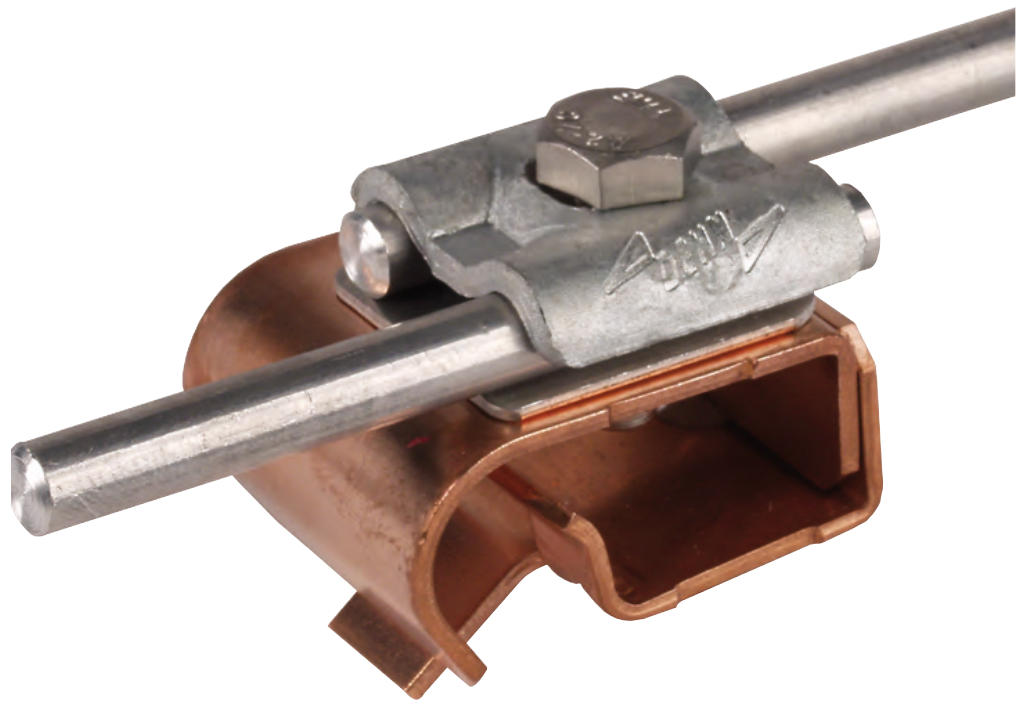




Odgromowy poradnik dekarza



Spis treści

| | |
|---|----|
| Polskie Normy na osprzęt odgromowy, wymagania jakościowe a rynek | 4 |
| Projektowanie ochrony odgromowej | 6 |
| Wybrane obowiązki projektanta i wykonawcy | 6 |
| Detale i montaż na dachach ceramicznych | 8 |
| Ochrona odgromowa na dachu metalowym. Dlaczego? | 9 |
| Detale i montaż na dachu metalowym | 9 |
| Detale i montaż na dachu płaskim | 11 |
| Miejsce na notatki | 12 |

Skrócony katalog osprzętu odgromowego

| | |
|--|----|
| Druty | 13 |
| Linki | 13 |
| Iglice | 14 |
| Podstawy betonowe | 14 |
| Podkładki PCV | 14 |
| Iglice na kalenicę | 15 |
| Iglice na dach metalowy | 15 |
| Iglice wolnostojące na dach płaski | 16 |
| Wsporniki dachowe na pręcie izolacyjnym DEHNiso | 16 |
| Wsporniki dachowe na dach płaski | 17 |
| Wsporniki dachowe na kalenicę, do gąsiorów | 17 |
| Wsporniki dachowe na połąć dachu | 18 |
| Wsporniki dachowe na dach metalowy | 19 |
| Wsporniki dachowe samoprzylepne | 20 |
| Wsporniki dachowe i ściennie | 21 |
| Obejmy do prowadzenia przewodów po rurach spustowych (wody deszczowej) | 22 |
| Wsporniki do iglic 16 mm | 23 |
| Zaciski MV | 23 |
| Zaciski MMV | 24 |
| Zaciski KS | 24 |
| Zaciski równoległe | 25 |
| Zaciski uniwersalne | 25 |
| Zaciski krzyżowe 4-śrubowe | 25 |
| Mufy łączące do drutu | 25 |
| Zaciski krawędziowe | 26 |
| Zaciski do rynny | 26 |
| Zaciski do barier śniegowych | 27 |
| Zaciski MV do iglic | 27 |
| Zaciski FS | 27 |
| Elementy elastyczne | 28 |
| Obejmy taśmowe do anten | 29 |
| Obejmy do rur spustowych | 29 |
| Cennik osprzętu odgromowego | 30 |

Polskie Normy na osprzęt odgromowy wymagania jakościowe a rynek

Ze względu na korozję podstawowym wymaganiem normy PN-EN 50164-2 dla przewodów odgromowych z drutu stalowego ocynkowanego jest: ocynk ogniowy, grubość ocynku min. 50 mikrometrów (350 g/m²).

Ze względu na korozję podstawowym wymaganiem dla zacisków i wsporników jest to, że nie dopuszcza stosowania elementów ze stali ocynkowanej galwanicznie.

PN-EN 50164-1 – Elementy urządzenia piorunochronnego (LPS) – Część 1: Wymagania stawiane elementom połączeniowym

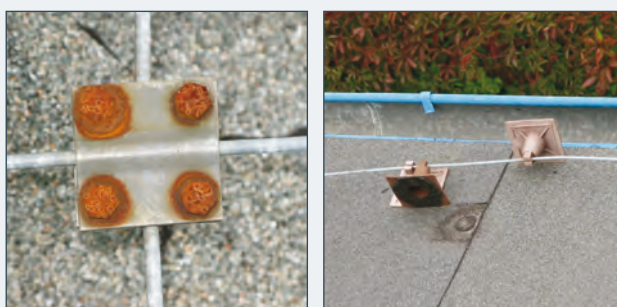
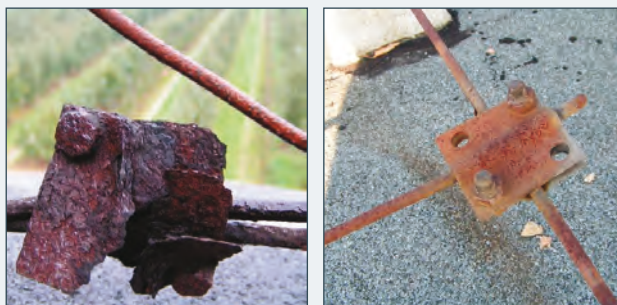
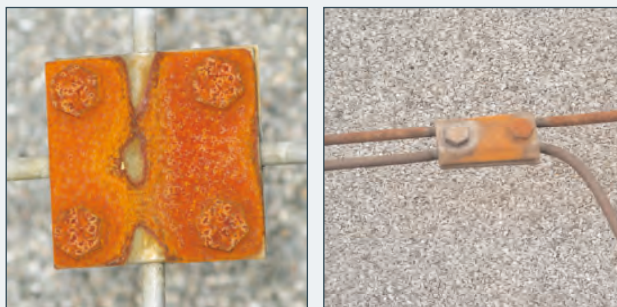
PN-EN 50164-2 – Elementy urządzenia piorunochronnego (LPC) – Część 2: Wymagania dotyczące przewodów i uziomów

PN-EN 50164-4 – Elementy urządzenia piorunochronnego (LPC) – Część 4: Wymagania dotyczące elementów mocujących przewody

Producent powinien posiadać deklarację zgodności z Polską Normą PN-EN 50164 dla oferowanego osprzętu odgromowego. Wystawienie deklaracji powinny poprzedzać badania, w tym badania prądem piorunowym.

Zdjęcia obok to osprzęt powszechnie dostępny na rynku, który najprawdopodobniej żadnych wymagań normy nie spełnia.

W katalogu produktów firmy DEHN „Ochrona odgromowa” znajdziesz szereg elementów oznaczonych znakiem „zbadane”, „geprüft” lub „tested”. Wszystkie te elementy pomyślnie przeszły badania laboratoryjne zgodnie z wieloarkuszową normą PN-EN 50164, co oznacza spełnienie wymogów jakościowych, o jakich mówi również norma PN-EN 62305-3.



Osprzęt innych producentów w zastosowaniu





Projektowanie ochrony odgromowej

PN-EN 62305-1 - Ochrona odgromowa.

Część 1: Wymagania ogólne

PN-EN 62305-2 - Ochrona odgromowa

Część 2: Zarządzanie ryzykiem

PN-EN 62305-3 - Ochrona odgromowa

Część 3: Uszkodzenia fizyczne obiektów
i zagrożenie życia

Wszystkie arkusze normy PN-EN 62305 są włączone do Prawa Budowlanego, tj. są przywołane przez Ministra w Rozporządzeniu Ministra Infrastruktury z dnia 10 grudnia 2010 r. zmieniającym rozporządzenie w sprawie warunków technicznych, jakim powinny odpowiadać budynki i ich usytuowanie (Dz.U. 2010 nr 239 poz. 1597). Rozporządzenie weszło w życie z dniem 20.03.2011 r.

Wybrane obowiązki projektanta i wykonawcy

Zgodnie z PN-EN 62305-3 (rozdział 5.2.1, Postanowienia ogólne, str. 14):

„Nie dopuszcza się zwodów radioaktywnych”

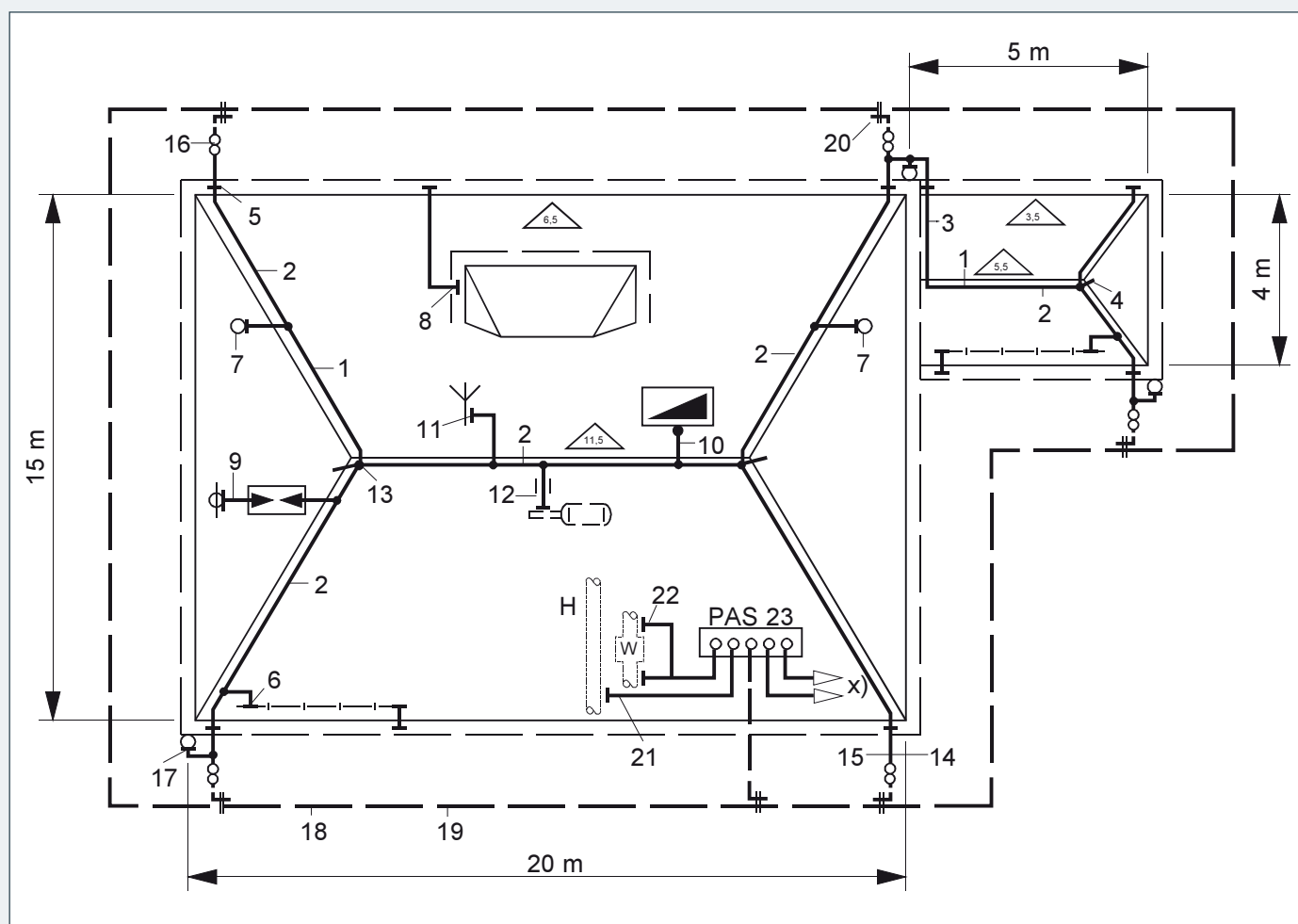
Zgodnie z PN EN 62305-3 (rozdział E.5.6.1 Projekt konstrukcyjny, str. 127):

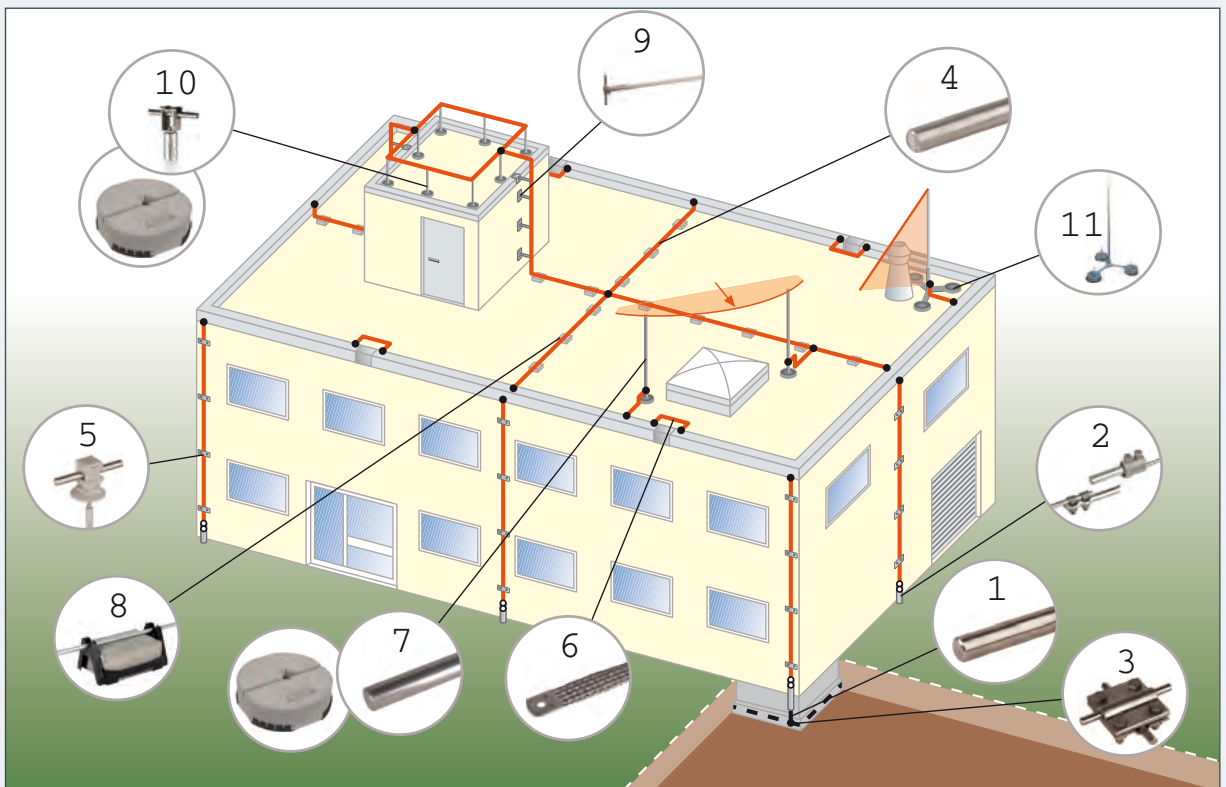
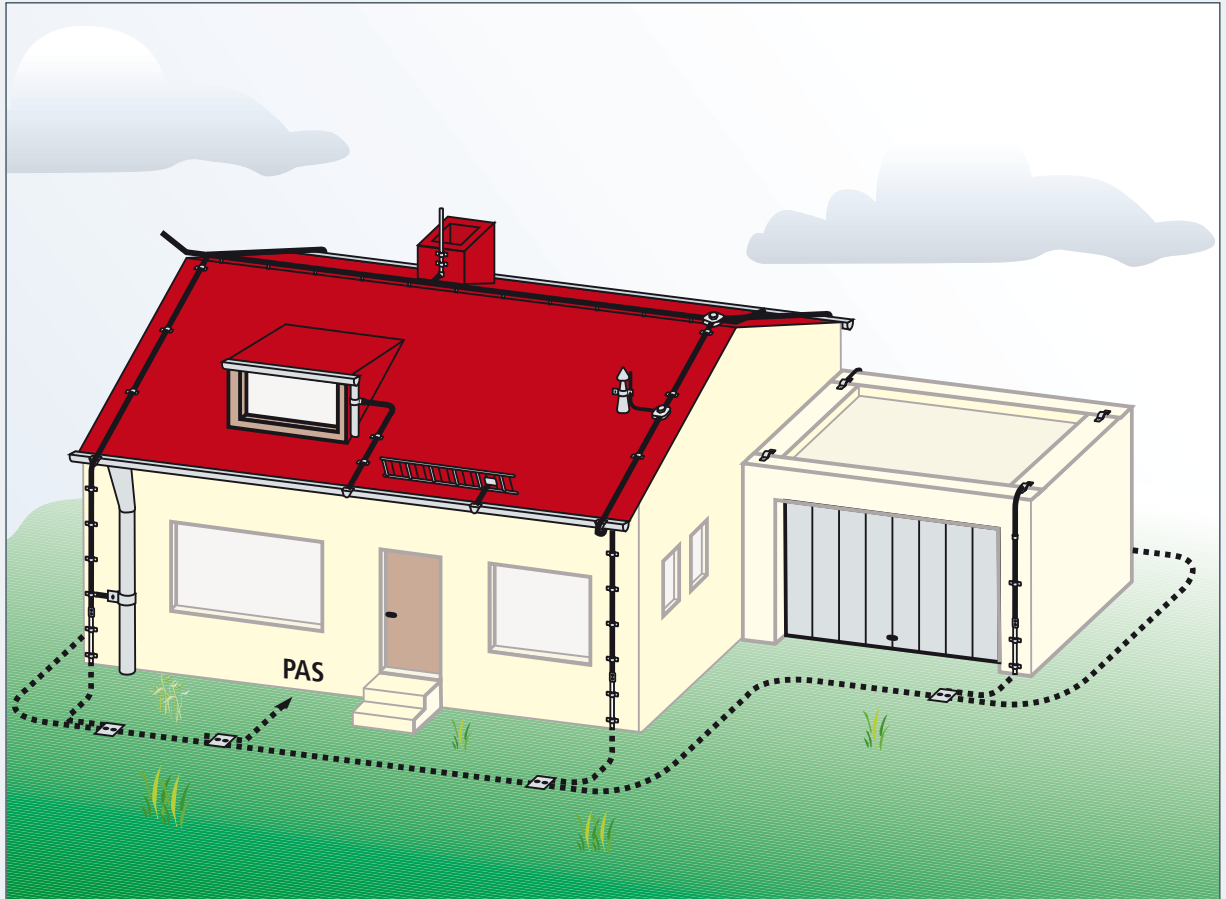
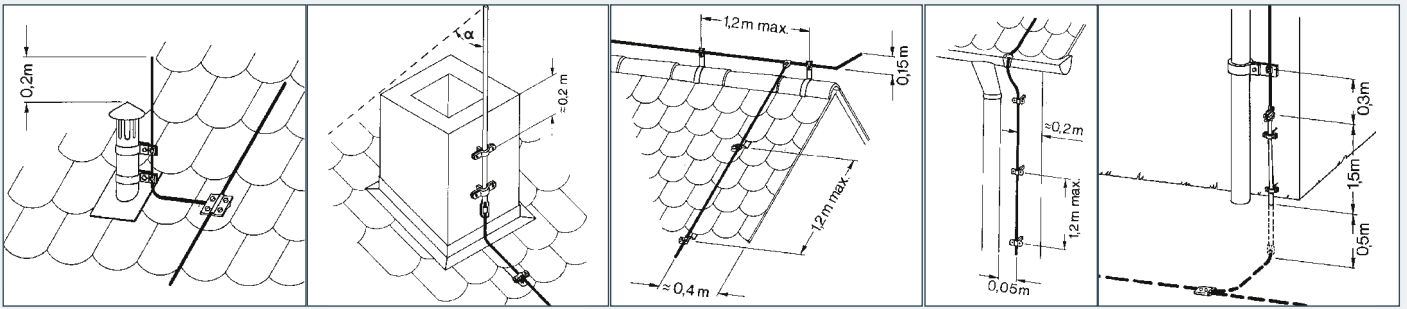
„Szczególnie ważne są rozważania dotyczące estetyki oraz prawidłowy dobór materiałów w celu ograniczenia ryzyka korozji”

....

„Projektant LPS i wykonawca LPS powinni zweryfikować właściwości użytych materiałów. Można to osiągnąć, na przykład, żądając certyfikatów probierczych i raportów od producentów, wykazujących, że materiały przeszły pomyślnie próby jakości”

„Projektant LPS i jego wykonawca powinni wyszczególnić elementy połączeń i mocowań, które mają wytrzymać siły elektrodynamiczne prądu pioruna w przewodach i pozwolić również na rozciąganie i kurczenie przewodów wskutek stosownego wzrostu temperatury wg normy wieloczęściowej EN 50164”

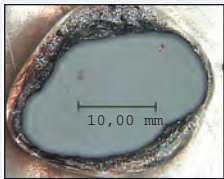




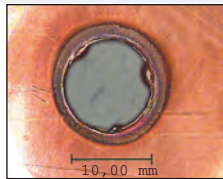
Detale i montaż na dachach ceramicznych



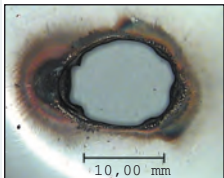
**Ochrona odgromowa na dachu metalowym.
Dlaczego? Ze względu na ryzyko wytopienia
otworu, perforacji przez piorun**



blacha Al o grubości 0,5 mm



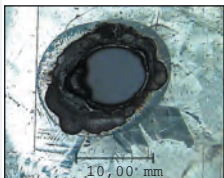
blacha Cu o grubości 0,5 mm



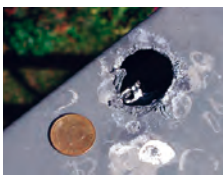
blacha stalowa nierdzewna
o grubości 0,5 mm



blacha stalowa
o grubości 0,5 mm



blacha stalowa ocynkowana
grubości 0,5 mm



attyka po trafieniu przez
piorun 20,4 kA

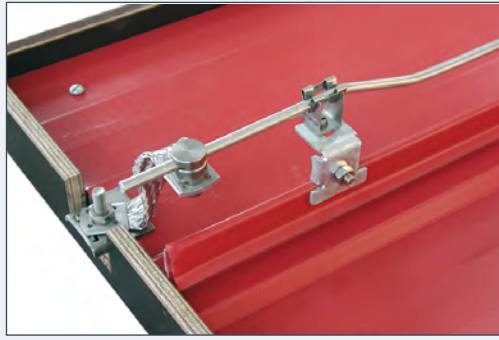


Detale i montaż na dachu metalowym

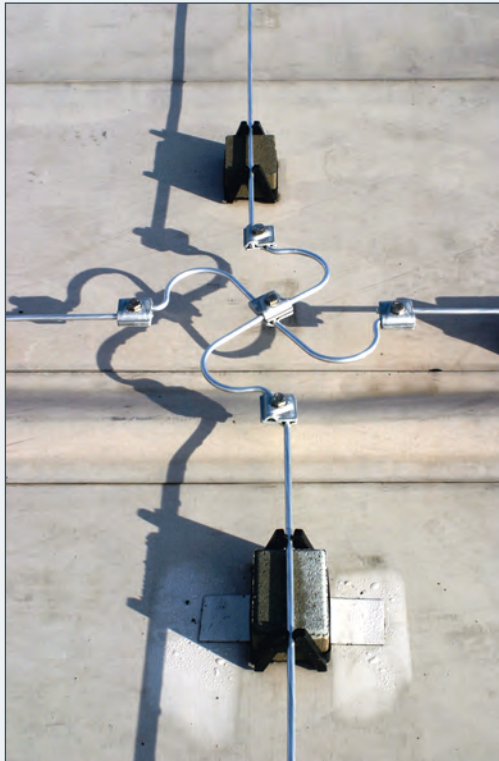
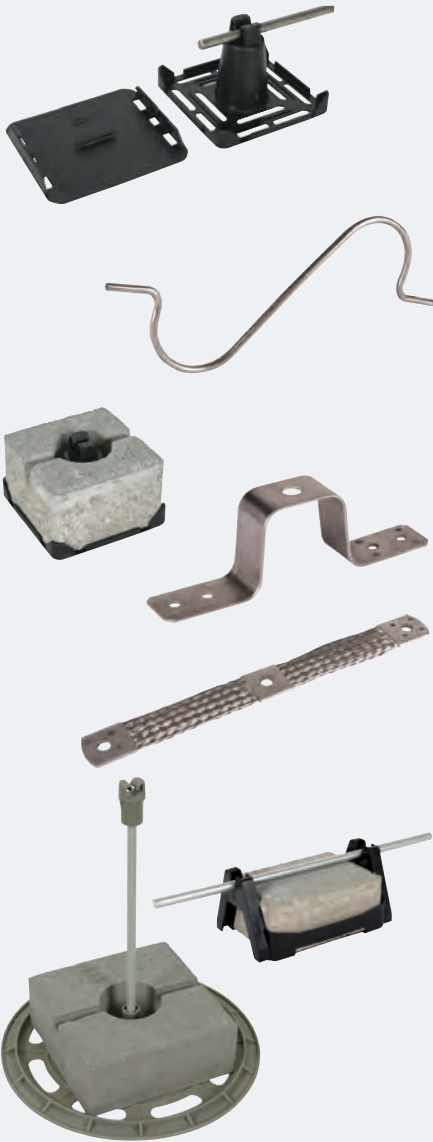


Detale i montaż
na dachu metalowym





Detale i montaż na dachu płaskim





Drut okrągły

wg normy PN-EN 50164-2 (EN 50164-2), do stosowania w ochronie odgromowej



Drut DEHNalu

Al i AlMgSi nie wolno układać w tynku, w betonie ani w ziemi.

| Nr katalogowy | 840 008 | 840 108 | 840 018 |
|-------------------|-----------|-----------|-----------------|
| Średnica | 8 mm | 8 mm | 8 mm |
| Materiał | AlMgSi | AlMgSi | AlMgSi |
| Własności | półtwardy | półtwardy | miękki-skręcany |
| Ciężar zwoju | ok. 20 kg | ok. 3 kg | ok. 20 kg |
| Opak. jednostkowe | 148 m | 21 m | 148 m |

| Nr katalogowy | 840 028 | 840 010 |
|-------------------|-----------------|-----------------|
| Średnica | 8 mm | 10 mm |
| Materiał | AlMgSi | Al |
| Własności | miękki-skręcany | miękki-skręcany |
| Ciężar zwoju | ok. 3 kg | ok. 21 kg |
| Opak. jednostkowe | 21 m | 100 m |



Drut DEHNalu w płaszczu z tworzywa

(płaszcz bezhalogenowy, odporny na mróz i stabilny przy UV)

| Nr katalogowy | 840 118 |
|---------------------|-----------|
| Średnica | 8 mm |
| Materiał | AlMgSi |
| Własności | miękki |
| Średnica zewnętrzna | 11 mm |
| Ciężar zwoju | ok. 20 kg |
| Opak. jednostkowe | 100 m |



Drut stalowy

ocynkowany ogniowo, grubość cynku $\geq 50 \mu\text{m}$ (350 g/m²)

| Nr katalogowy | 800 008 | 800 010 | 800 310 |
|-------------------|-----------|-----------|-------------|
| Średnica | 8 mm | 10 mm | 10 mm |
| Materiał | St/tZn | St/tZn | St/tZn |
| Ciężar zwoju | ok. 50 kg | ok. 50 kg | ok. 18,5 kg |
| Opak. jednostkowe | 127 m | 81 m | 30 m |



Drut stalowy w płaszczu z tworzywa

wykonanie z płaszczem z tworzywa jako dodatkowa ochrona mechaniczna/korozyjna np. jako doprowadzenie do uziomu

| Nr katalogowy | 800 108 | 800 110 |
|---------------------|-----------|-----------|
| Średnica | 8 mm | 10 mm |
| Materiał | St/tZn | St/tZn |
| Średnica zewnętrzna | 11 mm | 13 mm |
| Ciężar zwoju | ok. 33 kg | ok. 34 kg |
| Opak. jednostkowe | 75 m | 50 m |



Drut miedziany

| Nr katalogowy | 830 008 | 830 108 | 830 038 |
|-------------------|------------|------------|---------------|
| Średnica | 8 mm | 8 mm | 8 mm |
| Materiał | Cu | Cu | Cu |
| Własności | miękki F20 | miękki F20 | półtwardy F25 |
| Ciężar zwoju | ok. 45 kg | ok. 9 kg | ok. 45 kg |
| Opak. jednostkowe | 100 m | 20 m | 100 m |

Drut okrągły



Drut DEHNcupal

drut aluminiowy miedziowany, prostowany przez skręcanie

| Nr katalogowy | 833 008 |
|-------------------|-----------------|
| Średnica | 8 mm |
| Materiał | Al / Cu |
| Własności | miękki-skręcany |
| W oparciu o | EN 62561-2 |
| Pokrycie Cu | min. 0,26 mm |
| Ciężar zwoju | ok. 20 kg |
| Opak. jednostkowe | 110 m |

Uszczelka na drut przed spływaniem wody

chroni przed płynięciem wody deszczowej po drucie, dla ochrony elewacji / fasady budynku przed zabrudzeniem.



| Nr katalogowy | 276 056 | 276 057 |
|-------------------|---------------|---------------|
| Materiał | tworzywo szt. | tworzywo szt. |
| Na przewód | 8 mm | 8 mm |
| Kolor | szary | brązowy |
| Opak. jednostkowe | 100 szt. | 100 szt. |

Linka

do stosowania w ochronie odgromowej.



Linka aluminiowa

nie wolno układać w tynku, w betonie ani w ziemi

| Nr katalogowy | 840 050 |
|---------------------|--------------------|
| Przekrój | 50 mm ² |
| Budowa linki | 19 x 1,8 mm |
| Materiał | Al |
| Średnica zewnętrzna | 9 mm |
| Ciężar zwoju | ok. 13,5 kg |
| Opak. jednostkowe | 100 m |



Linka miedziana

| Nr katalogowy | 832 739 | 832 740 | 832 192 |
|---------------------|--------------------|--------------------|--------------------|
| Przekrój | 50 mm ² | 50 mm ² | 70 mm ² |
| Budowa linki | 19 x 1,8 mm | 19 x 1,8 mm | 19 x 2,1 mm |
| Średnica zewnętrzna | 9 mm | 9 mm | 10,5 mm |
| Ciężar zwoju | ok. 22 kg | ok. 44 kg | ok. 30 kg |
| Opak. jednostkowe | 50 m | 100 m | 50 m |

| Nr katalogowy | 832 193 | 832 095 | 832 120 |
|---------------------|--------------------|--------------------|---------------------|
| Przekrój | 70 mm ² | 95 mm ² | 120 mm ² |
| Budowa linki | 19 x 2,1 mm | 19 x 2,5 mm | 19 x 2,8 mm |
| Średnica zewnętrzna | 10,5 mm | 12,5 mm | 14,5 mm |
| Ciężar zwoju | ok. 60 kg | ok. 42 kg | ok. 53 kg |
| Opak. jednostkowe | 100 m | 50 m | 50 m |

Iglice

do ochrony nadbudówek dachowych, kominów itp., również do podstawy betonowej



o średnicy 10 mm

specjalnie do podstawy betonowej z klinem 8,5 kg (nr katalogowy 102 075) lub do mocowania wspornikami

| Nr katalogowy | 101 000 | 101 009 | 101 007 |
|------------------------|---------|---------|---------|
| Długość całkowita (l1) | 1000 mm | 1000 mm | 1000 mm |
| Materiał | Al | NIRO | Cu |
| Opak. jednostkowe | 20 szt. | 20 szt. | 20 szt. |



z przewężeniem

Długość przewężenia zawsze 1000 mm

Dane techniczne:

| | |
|-----------|--------------------|
| Materiał | AlMgSi |
| Wykonanie | krawędzie fazowane |

| Nr katalogowy | 103 210 | 103 220 | 103 230 | 103 240 |
|------------------------|---------|---------|---------|---------|
| Długość całkowita (l1) | 1500 mm | 2000 mm | 2500 mm | 3000 mm |
| Opak. jednostkowe | 10 szt. | 10 szt. | 10 szt. | 10 szt. |

| Nr katalogowy | 103 250 | 103 260 | 103 280 |
|------------------------|---------|---------|---------|
| Długość całkowita (l1) | 3500 mm | 4000 mm | 5000 mm |
| Opak. jednostkowe | 10 szt. | 10 szt. | 10 szt. |



o średnicy 16 mm, do przycięcia na wymiar

| Nr katalogowy | 104 600 |
|------------------------|---------|
| Długość całkowita (l1) | 6000 mm |
| Materiał | AlMgSi |
| Opak. jednostkowe | 1 szt. |



rurowe z przewężeniem

wykonanie lekkie; długość przewężenia zawsze 1000 mm

| Nr katalogowy | 103 410 | 103 420 | 103 430 | 103 440 |
|------------------------|---------|---------|---------|---------|
| Długość całkowita (l1) | 1500 mm | 2000 mm | 2500 mm | 3000 mm |
| Materiał | AlMgSi | AlMgSi | AlMgSi | AlMgSi |
| Opak. jednostkowe | 10 szt. | 10 szt. | 10 szt. | 10 szt. |

| Nr katalogowy | 103 450 | 103 460 | 103 480 | 103 417 |
|------------------------|---------|---------|---------|---------|
| Długość całkowita (l1) | 3500 mm | 4000 mm | 5000 mm | 1500 mm |
| Materiał | AlMgSi | AlMgSi | AlMgSi | Cu |
| Opak. jednostkowe | 10 szt. | 10 szt. | 10 szt. | 10 szt. |

| Nr katalogowy | 103 419 | 103 429 | 103 439 | 103 449 |
|------------------------|---------|---------|---------|---------|
| Długość całkowita (l1) | 1500 mm | 2000 mm | 2500 mm | 3000 mm |
| Materiał | NIRO | NIRO | NIRO | NIRO |
| Opak. jednostkowe | 10 szt. | 10 szt. | 10 szt. | 10 szt. |

Mufa łącząca do iglicy

do przedłużenia iglicy, unika się problemów transportowych w przypadku dwóch krótszych iglic zamiast jednej długiej iglicy. Wymagane boczne mocowanie górnej części.



| Nr katalogowy | 385 216 |
|---------------------|------------|
| Materiał | Al |
| Zakres zacisku | 16 / 16 mm |
| Średnica zewnętrzna | 28 mm |
| Opak. jednostkowe | 10 szt. |

Podstawy betonowe

do mocowania iglic dla ochrony małych urządzeń na dachach płaskich lub do mocowania wsporników dystansujących DEHNiso np. do prowadzenia podwyższonych zwodów poziomych lub do iglic na trójnogu (tylko podstawy 17 kg)



Podstawa 17 kg z klinem

możliwość układania jedna na drugiej, do iglic \varnothing 16 mm, z przewężeniem lub do wsporników DEHNiso \varnothing 16 mm

| Nr katalogowy | 102 010 |
|------------------------|------------------------------|
| Ciężar | 17 kg |
| Mocowanie | na klin, \varnothing 16 mm |
| Średnica \varnothing | 337 mm |
| Materiał | Beton (C45/55) |
| Opak. jednostkowe | 54 szt. |



Podstawa 17 kg z klinem i podkładką

możliwość układania jedna na drugiej

| Nr katalogowy | 102 340 |
|------------------------|------------------------------|
| Ciężar | 17 kg |
| Mocowanie | na klin, \varnothing 16 mm |
| Średnica \varnothing | 337 mm |
| Materiał | Beton (C45/55) |
| Opak. jednostkowe | 54 szt. |



Podstawa 8,5 kg z klinem

do iglic \varnothing 10 mm o wysokości 1000 mm lub do wsporników DEHNiso \varnothing 16 mm o wysokości do 675 mm (odstęp 0,8 m)

| Nr katalogowy | 102 075 |
|------------------------|---------------------------------|
| Ciężar | 8,5 kg |
| Mocowanie | na klin, \varnothing 10/16 mm |
| Średnica \varnothing | 240 mm |
| Materiał | Beton (C45/55) |
| Opak. jednostkowe | 120 szt. |

Podkładki

pod podstawę betonową do ochrony pokrycia dachowego



Wykonanie duże

do podstawy betonowej (nr katalogowy 102 010, 102 002) 17 kg

| Nr katalogowy | 102 050 |
|-----------------------------|---------------------|
| Średnica \varnothing (d1) | 370 mm |
| Materiał | tworzywo szt. (EVA) |
| Kolor | czarny |
| Opak. jednostkowe | 1 szt. |



Wykonanie małe

do podstawy betonowej (nr katalogowy 102 075, 102 003) 8,5 kg

| Nr katalogowy | 102 060 |
|-----------------------------|---------------------|
| Średnica \varnothing (d1) | 280 mm |
| Materiał | tworzywo szt. (EVA) |
| Kolor | czarny |
| Opak. jednostkowe | 1 szt. |

Iglice na gąsioro na kalenicę

do ochrony kolektorów słonecznych, paneli PV lub innych instalacji umieszczanych na połąci dachu

Montaż iglicy bazuje na zaciskach. Regulacja stopniowa pozwala na dopasowanie do gąsiora o różnych rozmiarach.

| | |
|------------------------------|----------------|
| Nr katalogowy | 123 109 |
| Materiał iglica | Al |
| Długość | 1000 mm |
| Zakres regulacji do gąsiorów | 120-240 mm |
| Opak. jednostkowe | 1 szt. |

Bliższe dane podano w instrukcji montażowej nr 1528.



| | |
|-----------------------------|----------------|
| Nr katalogowy | 123 110 |
| Do mocowania iglicy | 10 mm |
| Materiał wspornika | NIRO |
| Zakres regulacji do gąsiora | 120-300 mm |
| Wymiary taśmy | 500x25x0,3 mm |



| | |
|-----------------------------|----------------|
| Nr katalogowy | 123 116 |
| Do mocowania iglicy | 16 mm |
| Materiał wspornika | NIRO |
| Zakres regulacji do gąsiora | 120-300 mm |
| Odległość montażowa (I1) | 280/350/420 mm |
| Wymiary taśmy | 500x25x0,3 mm |

Iglice na dach metalowy

do ochrony nadbudówek dachowych, świetlików itp.

Mocowana przy pomocy wsporników dachowych z zaciskami krawędziowymi dobranych do rąbka blachy, na końcach krzyżaka otwory (Ø11 mm) dla zacisków. Wsporniki dachowe należy dobrać odpowiednio do profilu blachy (np. do rąbka okrągłego wspornik o nr kat. 223 010 lub do rąbka stojącego wspornik o nr kat. 365 059).

Wykonanie o wysokości 2000 mm

z gwintem M16 u podstawy

| | |
|----------------------|----------------|
| Nr katalogowy | 123 021 |
| Długość całkowita | 2000 mm |
| Materiał iglicy | Al |
| Materiał taśmy | NIRO |
| Opak. jednostkowe | 1 szt. |

Wykonanie o wysokości 1500 mm (o nr katalogowym 103 211) na zapytanie.



Wykonanie o wysokości do 3500 mm

z dopasowaniem do nachylenia dachu maks. 10°

| | | | |
|----------------------|----------------|----------------|----------------|
| Nr katalogowy | 123 425 | 123 430 | 123 435 |
| Długość całkowita | 2500 mm | 3000 mm | 3500 mm |
| Materiał iglicy | Al | Al | Al |
| Materiał taśmy | NIRO | NIRO | NIRO |
| Opak. jednostkowe | 1 szt. | 1 szt. | 1 szt. |



Iglica na dach trapezowy

do ochrony nadbudówek dachowych, świetlików itp.

Iglica przeznaczona do dachów z blachy trapezowej. Odległość między podstawami jest regulowana i pasuje do każdego profilu.

| | |
|----------------------|----------------|
| Nr katalogowy | 123 031 |
| Długość całkowita | 2000 mm |
| Materiał iglicy | Al |
| Materiał podstawy | tworzywo szt. |
| Opak. jednostkowe | 1 szt. |

Wykonanie o długości 1500 mm (o nr katalogowym 103 211) na zapytanie.



Obejma taśmowa do iglicy

Obejmy taśmowe do mocowania iglic zapewniają połączenie konstrukcji wsporczych paneli PV (profile kwadratowe) z iglicami o wytrzymałości na prąd piorunowy.

Przy montażu obejmy na rurach należy zdemontować dwie płaskie wygięte płytki.

| | |
|-------------------------|-------------------|
| Nr katalogowy | 540 105 |
| Materiał taśmy, korpusu | NIRO |
| Zakres obejmy, profil | 40x60 do 70x70 mm |
| Zakres obejmy, rura | 50-300 mm |
| Do iglic | 16 mm |
| Opak. jednostkowe | 1 szt. |



Wspornik iglicy na dach kryty dachówką

do stosowania jako podstawa mocowania iglic na dachach o dużym nachyleniu, zabezpieczony przez samorozkręceniem (tarcza zębata nastawna) z nakrętką kontrującą, otwory w taśmie do przykręcenia do łąty dachowej. Na kominie wymagane dodatkowe mocowanie iglicy np. wspornikiem DEHNiso.

| | |
|------------------------|----------------|
| Nr katalogowy | 223 005 |
| Materiał taśmy | St/tZn |
| Materiał bolca i śruby | NIRO |
| Długość taśmy | 475 mm |
| Do drutu | 16 mm |
| Opak. jednostkowe | 1 szt. |



Adapter iglicy

adapter do pionowego ustawienia iglicy na dachu pochyłym do 10°, do podstawy betonowej z mocowaniem na klin (Nr katalogowy 102 010 lub 102 340)

| | |
|------------------------|----------------|
| Nr katalogowy | 106 008 |
| Materiał adaptera | St/tZn |
| Zakres zacisku | 16 mm |
| Materiał bolca i śruby | NIRO |
| Opak. jednostkowe | 1 szt. |



Iglice wolnostojące 2,5 do 3,5 m

Iglica wolnostojąca ze statywem do ochrony urządzeń na dachu, z dopasowaniem do nachylenia dachu maks. do 10°. Iglice są obliczone na parcie wiatru i przeznaczone do II i III strefy wiatrowej wg normy DIN 4131 (do 145 km/h i 161 km/h). Podstawy betonowe (nr kat. 102 075 lub 102 010) i podkładki PCV (nr kat. 102 060 lub 102 050) należy zamawiać oddzielnie.

Iglica | **Podstawa beton.** | **Podkładka**
 Nr kat. 105 425 | 3x Nr kat. 102 075 | 3x Nr kat. 102 060
 Nr kat. 105 430 | 3x Nr kat. 102 010 | 3x Nr kat. 102 050
 Nr kat. 105 435 | 3x Nr kat. 102 010 | 3x Nr kat. 102 050

| Nr katalogowy | 105 425 | 105 430 | 105 435 |
|-------------------|------------------|-----------------|-----------------|
| Wysokość | 2500 mm | 3000 mm | 3500 mm |
| Promień | 250 mm | 250 mm | 250 mm |
| Ilość podstaw | 3 szt. po 8,5 kg | 3 szt. po 17 kg | 3 szt. po 17 kg |
| Opak. jednostkowe | 1 szt. | 1 szt. | 1 szt. |

Blizsze dane podano w instrukcji montażowej nr 1712.

Iglice wolnostojące 4 do 8,5 m

Iglica wolnostojąca ze składanym statywem do ochrony dużych urządzeń na dachu z dopasowaniem do nachylenia dachu maks. do 10°. Iglice są obliczone na parcie wiatru i przeznaczone do II strefy wiatrowej wg normy DIN 4131 (do 145 km/h).

Podstawy betonowe (nr kat. 102 010) w odpowiedniej ilości i podkładki PCV (nr kat. 102 050) należy zamawiać oddzielnie.

do wysokości 5,5 m

| Nr katalog. | 105 400 | 105 450 | 105 500 | 105 550 |
|---------------|----------|----------|----------|----------|
| Wysokość | 4000 mm | 4500 mm | 5000 mm | 5500 mm |
| Promień | 560 mm | 560 mm | 560 mm | 560 mm |
| Ilość podstaw | 3 szt. | 3 szt. | 6 szt. | 6 szt. |
| betonowych | po 17 kg | po 17 kg | po 17 kg | po 17 kg |
| Opak. jedn. | 1 szt. | 1 szt. | 1 szt. | 1 szt. |

do wysokości 8,5 m z własnymi odciegami ze stali nierdzewnej NIRO Ø 10 mm

| Nr katalog. | 105 600 | 105 650 | 105 700 |
|---------------|----------|----------|----------|
| Wysokość | 6000 mm | 6500 mm | 7000 mm |
| Promień | 1435 mm | 1435 mm | 1435 mm |
| Ilość podstaw | 6 szt. | 6 szt. | 6 szt. |
| betonowych | po 17 kg | po 17 kg | po 17 kg |
| Opak. jedn. | 1 szt. | 1 szt. | 1 szt. |

| Nr katalog. | 105 750 | 105 800 | 105 850 |
|---------------|----------|----------|----------|
| Wysokość | 7500 mm | 8000 mm | 8500 mm |
| Promień | 1435 mm | 1435 mm | 1435 mm |
| Ilość podstaw | 6 szt. | 9 szt. | 9 szt. |
| betonowych | po 17 kg | po 17 kg | po 17 kg |
| Opak. jedn. | 1 szt. | 1 szt. | 1 szt. |

Blizsze dane podano w instrukcji montażowej nr 1436.

Wsporniki dachowe DEHNiso

grupa wsporników do zachowania odstępu izolacyjnego na dachu płaskim. Materiał pręta to tworzywo szt. wzmocnione włóknem szklanym (GFK) Ø 10 mm, stabilny przy UV, kolor jasnoszary

Wspornik z podstawą betonową i podkładką, do drutu 8 mm



Wspornik z podstawą betonową i podkładką, luźne prowadzenie drutu

| Nr katalogowy | 253 115 | 253 125 |
|--------------------|---------|---------|
| Materiał wspornika | K/GFK | K/GFK |
| Długość (l1) | 295 mm | 435 mm |
| Długość izolacyjna | 220 mm | 360 mm |
| Opak. jednostkowe | 24 szt. | 24 szt. |

Wskazówka:

do prowadzenia podwyższonych zwodów poziomych (druć) w celu zachowania odstępu izolacyjnego przy układaniu na dachach płaskich

Pręt izolacyjny ze wspornikiem

do mocowania drutu okrągłego, pasuje do podstawy o nr kat. 253 301 i podkładki 253 300, luźne prowadzenie drutu

| Nr katalogowy | 253 315 | 253 325 |
|-------------------|---------------|---------------|
| Materiał zacisku | tworzywo szt. | tworzywo szt. |
| Długość (l1) | 280 mm | 420 mm |
| Isolierstrecke | 220 mm | 360 mm |
| Opak. jednostkowe | 24 szt. | 24 szt. |

Wspornik z gniazdem do pręta izolacyjnego

do mocowania drutu na pręcie GFK

| Nr katalogowy | 253 302 |
|-------------------|---------------|
| Materiał | tworzywo szt. |
| Kolor | szary |
| Do drutu | 8 mm |
| Opak. jednostkowe | 24 szt. |

Podstawa betonowa

do stabilizacji podkładki z prętem izolacyjnym

| Nr katalogowy | 253 301 |
|-------------------|----------------|
| Materiał | Beton (C35/45) |
| Ciężar | 4,6 kg |
| Opak. jednostkowe | 24 szt. |

Podkładka

podkładka z gniazdem do pręta izolacyjnego (do prętów o nr katalogowym 253 315, 253 325) i do ochrony pokrycia dachowego przed kontaktem z podstawą betonową (o nr katalog. 253 301)

| Nr katalogowy | 253 300 |
|-------------------|---------------|
| Średnica | 300 mm |
| Średnica gniazda | 10 mm |
| Materiał | tworzywo szt. |
| Kolor | szary |
| Opak. jednostkowe | 24 szt. |

Przepust dachowy

do dachów płaskich

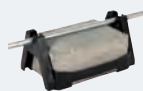
do przeprowadzenia drutu okrągłego przez dach z uszczelnieniem. Przy montażu zachować maks. temperatura pracy +110°C.

| Nr katalogowy | 552 030 |
|---------------------|--------------------|
| Materiał | tworzywo szt. |
| Przepust dla drutu | 8 / 10 / 16 mm |
| Przepust dla płask. | 20x2,5 / 30x3,5 mm |
| Opak. jednostkowe | 25 szt. |

Przy wysokości wyprowadzenia powyżej 100 mm należy przepust i przewód owijać taśmą uszczelniającą samoklejącą (taśma alu).

do mocowania drutu i taśmy na dachu płaskim

Typ FB2 z podwójnym uchwytem drutu



| Nr katalogowy | 253 050 | 253 060 |
|-------------------|---------------|---------------|
| Prowadzenie drutu | luźne | zaciśnięty |
| Materiał zacisku | tworzywo szt. | tworzywo szt. |
| Do drutu | 8 mm | 8 mm |
| Ciężar | 1 kg | 1 kg |
| Opak. jednostkowe | 10 szt. | 10 szt. |

Typ KF2 z podwójnym uchwytem drutu

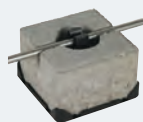
do przyklejania paskiem pokrycia dachowego (o grubości do 5 mm) do dachu



| Nr katalogowy | 253 051 |
|-------------------|---------------|
| Prowadzenie drutu | luźne |
| Materiał zacisku | tworzywo szt. |
| Do drutu | 8 mm |
| Opak. jednostkowe | 100 szt. |

Blizsze dane podano w instrukcji montażowej nr 1251.

Typ FB



| Nr katalogowy | 253 015 |
|-------------------|---------------|
| Prowadzenie drutu | luźne |
| Materiał zacisku | tworzywo szt. |
| Do drutu | 8 mm |
| Ciężar | 1 kg |
| Opak. jednostkowe | 10 szt. |

Typ KF

do przyklejania paskiem pokrycia dachowego (o grubości do 2,5 mm) do dachu



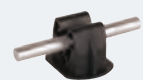
| Nr katalogowy | 253 030 |
|-------------------|---------------|
| Prowadzenie drutu | luźne |
| Materiał zacisku | tworzywo szt. |
| Do drutu | 8 mm |
| Opak. jednostkowe | 100 szt. |

Blizsze dane podano w instrukcji montażowej nr 1251.
Górna część o nr katalogowy 253 016 dostępna oddzielnie na zapytanie

Akcesoria do wsporników dachowych

Adapter do Typ FB i KF

mocowany na wsporniku dachowym, do prowadzenia drutu okrągłego 10 mm, luźne prowadzenie drutu
Uwaga: adapter do drutu 6 mm dostępny na zapytanie



| Nr katalogowy | 253 023 |
|-------------------|---------------|
| Do drutu | 10 mm |
| Materiał | tworzywo szt. |
| Opak. jednostkowe | 50 szt. |

Adapter do Typ FB i KF

mocowany na wsporniku dachowym (Nr katalogowy 253 015), do prowadzenia płaskownika 30 mm, luźne prowadzenie drutu



| Nr katalogowy | 253 021 |
|-------------------|---------------|
| Do płaskownika | 30 mm |
| Materiał | tworzywo szt. |
| Opak. jednostkowe | 50 szt. |

Klamra do Typ FB i KF

mocowana na wsporniku dachowym (nr katalogowy 253 015), jako dodatkowe mocowanie ułożonego drutu, na dachu pochylonym



| Nr katalogowy | 253 025 |
|-------------------|---------------|
| Do drutu | 8 mm |
| Materiał | tworzywo szt. |
| Opak. jednostkowe | 50 szt. |

do mocowania drutu na kalenicy np. na gąsior

SPANNgrip light



SPANNgrip light z mocowaniem na sprężynie NIRO ze wspornikiem DEHNgrip, do drutu 8 mm, luźne prowadzenie drutu, przestawny
Zakres regulacji do gąsiora 180-280 mm

| Nr katalogowy | 206 439 | 206 449 |
|-----------------------------|------------|------------|
| Materiał wspornika | NIRO | NIRO |
| Zakres regulacji do gąsiora | 180-280 mm | 180-280 mm |
| Wysokość wspornika (h1) | 20 mm | 32 mm |
| Materiał zacisku | NIRO | NIRO |
| Do drutu | 8 mm | 8 mm |
| Opak. jednostkowe | 25 szt. | 25 szt. |

SPANNgrip



SPANNgrip ze sprężyną z NIRO i wspornikiem DEHNgrip, do drutu 8 mm, luźne prowadzenie drutu, przestawny
Zakres regulacji do gąsiora 180-280 mm

| Nr katalogowy | 206 239 | 206 237 | 206 249 | 206 247 |
|-----------------------------|------------|---------------|------------|---------------|
| Materiał wspornika | NIRO | Cu | NIRO | Cu |
| Zakres regulacji do gąsiora | 180-280 mm | 180-280 mm | 180-280 mm | 180-280 mm |
| Wysokość wspornika (h1) | 20 mm | 20 mm | 32 mm | 32 mm |
| Materiał zacisku | NIRO | NIRO / gal Cu | NIRO | NIRO / gal Cu |
| Do drutu | 8 mm | 8 mm | 8 mm | 8 mm |
| Opak. jednostkowe | 25 szt. | 25 szt. | 25 szt. | 25 szt. |

płynna regulacja ze wspornikiem DEHNgrip

luźne prowadzenie drutu, przestawny (początek, środek, koniec)



| Dane techniczne: | |
|-----------------------------|------------|
| Zakres regulacji do gąsiora | 180-280 mm |
| Do drutu | 8 mm |

| Nr katalogowy | 206 109 | 206 809 | 206 807 |
|--------------------|---------|---------|---------------|
| Materiał wspornika | NIRO | NIRO | NIRO / gal Cu |
| Wysokość wspornika | 20 mm | 20 mm | 20 mm |
| Materiał zacisku | NIRO | NIRO | NIRO / gal Cu |
| Opak. jednostkowe | 25 szt. | 25 szt. | 25 szt. |

| Nr katalogowy | 206 817 | 206 819 |
|--------------------|---------------|---------|
| Materiał wspornika | NIRO / gal Cu | NIRO |
| Wysokość wspornika | 32 mm | 32 mm |
| Materiał zacisku | NIRO / gal Cu | NIRO |
| Opak. jednostkowe | 25 szt. | 25 szt. |

stopniowo regulowany ze wspornikiem DEHNQUICK



prowadzony drut jest zaciśnięty

| Dane techniczne: | |
|------------------|---------|
| Do drutu | 6-10 mm |

| Nr katalogowy | 202 020 | 202 021 | 202 900 |
|-----------------------------|------------|------------|------------|
| Materiał wspornika | St/tZn | St/tZn | NIRO |
| Zakres regulacji do gąsiora | 120-240 mm | 200-280 mm | 120-240 mm |
| Materiał zacisku | St/tZn | St/tZn | NIRO |
| Opak. jednostkowe | 25 szt. | 25 szt. | 25 szt. |

| Nr katalogowy | 202 027 | 202 227 |
|-----------------------------|------------|------------|
| Materiał wspornika | Cu | Cu |
| Zakres regulacji do gąsiora | 120-240 mm | 200-280 mm |
| Materiał zacisku | Cu | Cu |
| Opak. jednostkowe | 25 szt. | 25 szt. |

Wsporniki dachowe na kalenicę i gąsior

do mocowania drutu okrągłego na kalenicę

z nakładką i samouszczelnieniem

do dachówek, gąsiorów, płytek, pokryć falistych, z samouszczelnieniem (rozpięająca śruba), prowadzony drut jest zaciśnięty



| | |
|----------------------|----------------|
| Nr katalogowy | 216 000 |
| Materiał wspornika | tworzywo szt. |
| Średnica otworu | Ø 12 mm |
| Materiał zacisku | St/tZn |
| Do drutu | 7-10 mm |
| Do płaskownika | 20 mm |
| Opak. jednostkowe | 25 szt. |



FLEXIgrip

do zawieszenia pod dachówką i do łąty, z elastyczną taśmą, luźne prowadzenie drutu

| | | |
|-------------------------|----------------|----------------|
| Nr katalogowy | 204 949 | 204 957 |
| Materiał wspornika | NIRO | NIRO |
| Długość taśmy | 170 mm | 170 mm |
| Wysokość wspornika (h1) | 32 mm | 32 mm |
| Materiał zacisku | NIRO | NIRO / gal Cu |
| Opak. jednostkowe | 50 szt. | 50 szt. |



UNIgrip wysokość 20 mm

z wytłoczeniami w taśmie dla łatwego dopasowania do dachówek i łąt, ze wspornikiem DEHNgrip, luźne prowadzenie drutu

Dane techniczne:

| | |
|--------------------|-------|
| Wysokość wspornika | 20 mm |
| Do drutu | 8 mm |

| | | | |
|----------------------|----------------|----------------|----------------|
| Nr katalogowy | 206 209 | 206 207 | 206 219 |
| Materiał wspornika | NIRO | Cu | NIRO |
| Długość taśmy (l1) | 205 mm | 205 mm | 335 mm |
| Opak. jednostkowe | 50 szt. | 50 szt. | 50 szt. |

| | | | |
|----------------------|----------------|----------------|----------------|
| Nr katalogowy | 206 217 | 206 229 | 206 227 |
| Materiał wspornika | Cu | NIRO | Cu |
| Długość taśmy (l1) | 335 mm | 475 mm | 475 mm |
| Opak. jednostkowe | 50 szt. | 50 szt. | 50 szt. |



UNIgrip wysokość 32 mm

z wytłoczeniami w taśmie dla łatwego dopasowania do dachówek i łąt, ze wspornikiem DEHNgrip, luźne prowadzenie drutu

| | | | |
|----------------------|----------------|----------------|----------------|
| Nr katalogowy | 206 309 | 206 319 | 206 329 |
| Materiał wspornika | NIRO | NIRO | NIRO |
| Długość taśmy (l1) | 205 mm | 335 mm | 475 mm |
| Wysokość wspornika | 32 mm | 32 mm | 32 mm |
| Do drutu | 8 mm | 8 mm | 8 mm |
| Opak. jednostkowe | 50 szt. | 50 szt. | 50 szt. |

Wspornik DEHNgrip z taśmą na połac dachu



DEHNgrip z taśmą aluminiową

do łatwego dopasowania do dachówek, ze wspornikiem DEHNgrip, luźne prowadzenie drutu

| | | |
|----------------------|----------------|----------------|
| Nr katalogowy | 206 170 | 206 171 |
| Materiał wspornika | Al | Al |
| Długość taśmy (l1) | 205 mm | 205 mm |
| Wysokość wspornika | 20 mm | 32 mm |
| Do drutu | 8 mm | 8 mm |
| Opak. jednostkowe | 50 szt. | 50 szt. |

Wsporniki dachowe z taśmą na połac dachu

do wsunięcia pod dachówkę, pokrycie bitumiczne



wykonanie proste

wykonanie proste, ze wspornikiem DEHNQUICK, do drutu 6-10 mm, prowadzony drut jest zaciśnięty

| | | | | |
|-------------------------|----------------|----------------|----------------|----------------|
| Nr katalogowy | 202 040 | 202 902 | 202 037 | 202 008 |
| Materiał wspornika | St/tZn | NIRO | Cu | St/tZn |
| Wysokość taśmy (h1) | 55 mm | 55 mm | 55 mm | 70 mm |
| Długość taśmy (l1 / t1) | 260 / 2 mm | 260 / 1 mm | 260 / 2 mm | 420 / 2 mm |
| Do drutu | 6-10 mm | 6-10 mm | 6-10 mm | 6-10 mm |
| Opak. jednostkowe | 50 szt. | 50 szt. | 50 szt. | 50 szt. |



Wykonanie gięte

ze wspornikiem DEHNQUICK, prowadzony drut jest zaciśnięty

| | | | |
|-------------------------|----------------|----------------|----------------|
| Nr katalogowy | 202 010 | 202 901 | 202 017 |
| Materiał wspornika | St/tZn | NIRO | Cu |
| Wysokość taśmy (h1) | 55 mm | 55 mm | 55 mm |
| Długość taśmy (l1 / t1) | 260 / 2 mm | 260 / 1 mm | 260 / 2 mm |
| Do drutu | 6-10 mm | 6-10 mm | 6-10 mm |
| Opak. jednostkowe | 50 szt. | 50 szt. | 50 szt. |

Wsporniki dachowe z giętą taśmą, do połaci dachu

do zawieszenia na dachówce / łącie



ze wspornikiem DEHNgrip

luźne prowadzenie drutu

| | |
|----------------------|----------------|
| Nr katalogowy | 206 359 |
| Materiał wspornika | NIRO |
| Długość taśmy (l1) | 169 mm |
| Wysokość wspornika | 20 mm |
| Materiał zacisku | NIRO |
| Do drutu | 8 mm |
| Opak. jednostkowe | 50 szt. |

Wsporniki dachowe z giętą taśmą, do połaci dachu



ze wspornikiem DEHNQUICK

do zawieszenia na dachówce lub łacie dachu, prowadzony drut (wzdłuż lub poprzecznie) jest zaciśnięty

| Nr katalogowy | 202 050 | 202 080 |
|--------------------|---------------|---------------|
| Materiał wspornika | St/tZn | St/tZn |
| Długość taśmy (l1) | 115 / (48) mm | 410 / (36) mm |
| Materiał zacisku | St/tZn | St/tZn |
| Do drutu | 6-10 mm | 6-10 mm |
| Opak. jednostkowe | 25 szt. | 50 szt. |



z nakładką dwuśrubową

dołaty dachowej, prowadzony drut jest zaciśnięty

| Nr katalogowy | 223 000 |
|--------------------|---------|
| Materiał wspornika | St/tZn |
| Długość taśmy (l1) | 410 mm |
| Materiał zacisku | St/tZn |
| Do drutu | 7-10 mm |
| Opak. jednostkowe | 25 szt. |



DEHNgrip do pokryć bitumicznych

jak również do dachówek i elewacji, luźne prowadzenie drutu

| Nr katalogowy | 206 389 | 206 399 |
|--------------------|---------|---------|
| Materiał wspornika | NIRO | NIRO |
| Zakres zacisku | 2-8 mm | 8-18 mm |
| Wysokość wspornika | 20 mm | 20 mm |
| Materiał zacisku | NIRO | NIRO |
| Do drutu | 8 mm | 8 mm |
| Opak. jednostkowe | 50 szt. | 50 szt. |

Wsporniki dachowe z profilowaną taśmą, do połaci dachu

Wsporniki dachowe do zawieszenia na rąbku dachówki / płyty



do zawieszenia na dolnym rąbku / krawędzi, ze wspornikiem DEHNgrip

luźne prowadzenie drutu

| Nr katalogowy | 206 349 |
|--------------------|---------|
| Materiał wspornika | NIRO |
| Długość taśmy | 103 mm |
| Wysokość wspornika | 20 mm |
| Materiał zacisku | NIRO |
| Do drutu | 8 mm |
| Opak. jednostkowe | 50 szt. |



do zawieszenia na górnym rąbku / krawędzi, ze wspornikiem DEHNgrip

do zawieszenia na profilu dachówki, ze wspornikiem DEHNgrip, luźne prowadzenie drutu, długość taśmy 87 mm

| Nr katalogowy | 206 369 |
|--------------------|---------|
| Materiał wspornika | NIRO |
| Długość taśmy | 87 mm |
| Wysokość wspornika | 20 mm |
| Materiał zacisku | NIRO |
| Do drutu | 8 mm |
| Opak. jednostkowe | 50 szt. |

Wsporniki dachowe do dachów metalowych

do mocowania iglic na dachu metalowym

Przy doborze odpowiednich zacisków należy wybierać te, które zostały zbadane prądem piorunowym 100 kA (10/350). Przy mocowaniu dwoma zaciskami.

do rąbka stojącego okrągłego, z zaciskiem



| Nr katalogowy | 223 010 | 223 040 |
|--------------------|------------|------------|
| Materiał wspornika | NIRO | Al |
| Zakres zacisku | Ø 20 mm | Ø 20 mm |
| Materiał zacisku | NIRO | Al |
| Do drutu | 6-10 mm | 6-10 mm |
| Prowadzenie drutu | zaciśnięty | zaciśnięty |
| Opak. jednostkowe | 50 szt. | 50 szt. |

do rąbka stojącego okrągłego, z DEHNgrip

luźne prowadzenie drutu



| Nr katalogowy | 223 011 | 223 041 |
|--------------------|---------|---------|
| Materiał wspornika | NIRO | Al |
| Zakres zacisku | Ø 20 mm | Ø 20 mm |
| Materiał zacisku | NIRO | NIRO |
| Do drutu | 8 mm | 8 mm |
| Prowadzenie drutu | luźne | luźne |
| Opak. jednostkowe | 50 szt. | 50 szt. |

do rąbka, z zaciskiem do blachy w systemie np. RIB-ROOF Speed 500 prod. Zambelli



| Nr katalogowy | 223 070 |
|--------------------|--------------|
| Materiał wspornika | Al |
| Zakres zacisku | ok. 18/22 mm |
| Materiał zacisku | Al |
| Do drutu | 6-10 mm |
| Prowadzenie drutu | zaciśnięty |
| Opak. jednostkowe | 50 szt. |

do rąbka stojącego, z zaciskiem



| Nr katalogowy | 365 059 |
|--------------------|------------|
| Materiał wspornika | NIRO |
| Zakres zacisku | 0,7-8 mm |
| Materiał zacisku | NIRO |
| Do drutu | 6-10 mm |
| Prowadzenie drutu | zaciśnięty |
| Opak. jednostkowe | 50 szt. |

do rąbka stojącego, z DEHNgrip



| Nr katalogowy | 223 031 |
|--------------------|----------|
| Materiał wspornika | NIRO |
| Zakres zacisku | 0,7-8 mm |
| Materiał zacisku | NIRO |
| Do drutu | 8 mm |
| Prowadzenie drutu | luźne |
| Opak. jednostkowe | 50 szt. |

do dachu trapezowego, z zaciskiem

do przykręcenia śrubą / blachowkrętem dachowym



| Nr katalogowy | 223 020 |
|--------------------|------------|
| Materiał wspornika | NIRO |
| Materiał zacisku | NIRO |
| Do drutu | 6-10 mm |
| Prowadzenie drutu | zaciśnięty |
| Opak. jednostkowe | 50 szt. |

do dachu trapezowego, z DEHNgrip

do przykręcenia śrubą / blachowkrętem dachowym



| Nr katalogowy | 223 021 |
|--------------------|---------|
| Materiał wspornika | NIRO |
| Materiał zacisku | NIRO |
| Do drutu | 8 mm |
| Prowadzenie drutu | luźne |
| Opak. jednostkowe | 50 szt. |

Wsporniki dachowe samoklejące

do układania drutu np. na dachu z blachy trapezowej. Wspornik można stosować na podłożach gładkich, nieporowatych, dachach metalowych i attyce. Przed przyklejeniem oczyścić powierzchnię np. alkoholem isopropylowym 99,1 %. Po przygotowaniu powierzchni oderwać folię ochronną ze stopy wspornika i przykleić.

Uwaga: przestrzegać zaleceń instrukcji montażowej nr 1473!

ze wspornikiem DEHNSnap



| | |
|----------------------|---------------|
| Nr katalogowy | 297 110 |
| Materiał wspornika | tworzywo szt. |
| Materiał zacisku | tworzywo szt. |
| Do drutu | 8 mm |
| Kolor Wspornik | szary |
| Opak. jednostkowe | 50 szt. |

ze wspornikiem DEHNgrip



| | |
|----------------------|---------------|
| Nr katalogowy | 297 120 |
| Materiał wspornika | tworzywo szt. |
| Materiał zacisku | NIRO |
| Do drutu | 8 mm |
| Opak. jednostkowe | 50 szt. |

Wsporniki do dachu płaskiego z otworami do mocowania

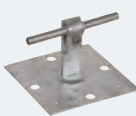
Wsporniki dachowe na dach płaski



Wykonanie St/tZn małe

ze wspornikiem DEHNQUICK, prowadzony drut jest zaciśnięty, wysokość do środka przewodu 60 mm

| | |
|----------------------|----------|
| Nr katalogowy | 202 030 |
| Materiał wspornika | St/tZn |
| Wymiar | 50x60 mm |
| Materiał zacisku | St/tZn |
| Do drutu | 6-10 mm |
| Opak. jednostkowe | 50 szt. |



Wykonanie St/tZn duże

ze wspornikiem DEHNQUICK, prowadzony drut jest zaciśnięty, wysokość do środka przewodu 60 mm

| | |
|----------------------|------------|
| Nr katalogowy | 202 060 |
| Materiał wspornika | St/tZn |
| Wymiar | 100x100 mm |
| Materiał zacisku | St/tZn |
| Do drutu | 6-10 mm |
| Opak. jednostkowe | 50 szt. |

Wsporniki dachowe do pokryć falistych

do układania drutu na kalenicy i na połaci dachu



do pokryć falistych Profil 5 z DEHNQUICK

do układania drutu na połaci dachu

| | |
|----------------------|------------|
| Nr katalogowy | 202 005 |
| Materiał wspornika | St/tZn |
| Materiał zacisku | St/tZn |
| Do drutu | 6-10 mm |
| Prowadzenie drutu | zaciśnięty |
| Opak. jednostkowe | 50 szt. |



do pokryć falistych Profil 5 z DEHNgrip

do układania na połaci dachu

| | |
|----------------------|---------|
| Nr katalogowy | 206 105 |
| Materiał wspornika | St/tZn |
| Materiał zacisku | NIRO |
| Do drutu | 8 mm |
| Prowadzenie drutu | luźne |
| Opak. jednostkowe | 50 szt. |



do pokryć falistych Profil 5 i Profil 8 z DEHNQUICK

do układania drutu na kalenicy i na połaci dachu, wykonanie gięte

| | |
|----------------------|------------|
| Nr katalogowy | 202 015 |
| Materiał wspornika | St/tZn |
| Materiał zacisku | St/tZn |
| Do drutu | 6-10 mm |
| Prowadzenie drutu | zaciśnięty |
| Opak. jednostkowe | 50 szt. |



do pokryć falistych Profil 5 i Profil 8 z DEHNQUICK

do układania drutu na kalenicy i połaci dachu, wykonanie gięte

| | |
|----------------------|------------|
| Nr katalogowy | 202 906 |
| Materiał wspornika | NIRO |
| Materiał zacisku | NIRO |
| Do drutu | 6-10 mm |
| Prowadzenie drutu | zaciśnięty |
| Opak. jednostkowe | 50 szt. |

Wsporniki dachowe do pokryć falistych



do pokryć falistych Profil 5 i Profil 8 z DEHNgrip

do układania drutu na kalenicy i połąci, wykonanie proste

| | |
|--------------------|---------|
| Nr katalogowy | 206 339 |
| Materiał wspornika | NIRO |
| Materiał zacisku | NIRO |
| Do drutu | 8 mm |
| Prowadzenie drutu | luźne |
| Opak. jednostkowe | 50 szt. |

Wsporniki DEHNgrip®

bezśrubowy ze stali nierdzewnej NIRO, z luźnym prowadzeniem drutu

wysokość 20 mm



| Nr katalogowy | 207 019 | 207 009 |
|---------------------------|---------|----------|
| Gwint wspornika | M6 | — |
| Średnica otworu wspornika | — | Ø 7,8 mm |
| Materiał zacisku | NIRO | NIRO |
| Do drutu | 8 mm | 8 mm |
| Opak. jednostkowe | 50 szt. | 50 szt. |

wysokość 32 mm



| Nr katalogowy | 207 039 | 207 029 |
|---------------------------|---------|----------|
| Gwint wspornika | M6 | — |
| Średnica otworu wspornika | — | Ø 7,8 mm |
| Materiał zacisku | NIRO | NIRO |
| Do drutu | 8 mm | 8 mm |
| Opak. jednostkowe | 50 szt. | 50 szt. |

wysokość 20 mm komplet ze śrubą, cokołem z tworzywa (szary) i kołkiem



| Nr katalogowy | 207 109 |
|---------------------------|-----------|
| Średnica otworu wspornika | Ø 7,8 mm |
| Materiał zacisku | NIRO |
| Do drutu | 8 mm |
| Śruba | ⌀ 5x50 mm |
| Opak. jednostkowe | 50 szt. |

Wsporniki DEHNhold

Wspornik do mocowania drutu, z nakładką, prowadzony drut jest zaciśnięty. Do stosowania przy różnych materiałach drutu i podłoża np. Al, NIRO, St/tZn i Cu



z gwintem wewnętrznym

| Nr katalogowy | 274 110 | 274 117 |
|-------------------|---------|---------------|
| Materiał zacisku | NIRO | NIRO / gal Cu |
| Do drutu | 8-10 mm | 8-10 mm |
| Do płaskownika | 20 mm | 20 mm |
| Gwint wspornika | M8 | M8 |
| Opak. jednostkowe | 50 szt. | 50 szt. |

Wsporniki z nakładką i uszczelnieniem

kompletny z uszczelką do układania drutu okrągłego, prowadzony drut jest zaciśnięty

z gwintem wewnętrznym M8



| Nr katalogowy | 275 110 |
|------------------------|---------|
| Do drutu | 7-10 mm |
| Materiał części górnej | St/tZn |
| Materiał części dolnej | ZG |
| Opak. jednostkowe | 50 szt. |

z gwintem wewnętrznym, ze śrubą i kołkiem



| Nr katalogowy | 275 160 |
|------------------------|-----------|
| Do drutu | 7-10 mm |
| Materiał części górnej | St/tZn |
| Materiał części dolnej | ZG |
| Śruba | ⌀ 5x50 mm |
| Kołek rozporowy | Ø 8x40 mm |
| Opak. jednostkowe | 50 szt. |

z gwintem wewnętrznym, np. do drutu z płaszczem z tworzywa



| Nr katalogowy | 275 113 |
|------------------------|---------|
| Do drutu | 13 mm |
| Materiał części górnej | St/tZn |
| Materiał części dolnej | ZG |
| Opak. jednostkowe | 50 szt. |

Wspornik z nakładką – płaski

dwuśrubowa nakładka, śruby M6, do drutu i płaskownika, z uszczelką z tworzywa sztucznego (szara)



| Nr katalogowy | 286 819 |
|-------------------|-----------|
| Do drutu | 7-10 mm |
| Do płaskownika | 30 mm |
| Materiał zacisku | NIRO |
| Śruba | ⌀ 5x50 mm |
| Kołek rozporowy | Ø 8x40 mm |
| Opak. jednostkowe | 50 szt. |

Wsporniki DEHNfix®

System wsporników z DEHNQUICK - można wbijać młotkiem. Prowadzony drut jest zaciśnięty, wspornik stabilny przy UV.

wysokość 30 mm, głębokość otworu 45 mm, średnica otworu Ø 8 mm

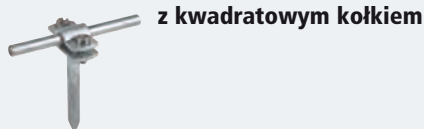


| Nr katalogowy | 250 000 | 250 001 | 250 007 |
|------------------------|---------------|---------------|---------------|
| Materiał części górnej | St/tZn | NIRO | Cu |
| Materiał części dolnej | tworzywo szt. | tworzywo szt. | tworzywo szt. |
| Do drutu | 6-10 mm | 6-10 mm | 6-10 mm |
| Kolor Wspornik | szary | szary | brązowy |
| Schlagdübel | 75/30 mm | 75/30 mm | 75/30 mm |
| Opak. jednostkowe | 50 szt. | 50 szt. | 50 szt. |

Uwaga: tylko do jednorodnego podłoża, betonu lub kamienia.

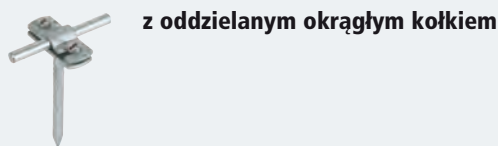
Wsporniki z nakładką i kołkiem

dwuśrubowy, śruby M6, do drutu i płaskownika



z kwadratowym kołkiem

| Nr katalogowy | 260 708 | 260 108 | 260 158 | 260 187 |
|------------------------|---------|---------|---------|---------|
| Do drutu | 7-10 mm | 7-10 mm | 7-10 mm | 7-10 mm |
| Do płaskownika | 20 mm | 20 mm | 20 mm | 20 mm |
| Materiał części górnej | St/tZn | St/tZn | St/tZn | Cu |
| Materiał części dolnej | St/tZn | St/tZn | St/tZn | Cu |
| Mocowanie (I1) | kołek | kołek | kołek | kołek |
| | 70 mm | 100 mm | 150 mm | 100 mm |
| Opak. jednostkowe | 50 szt. | 50 szt. | 50 szt. | 50 szt. |



z oddzielnym okrągłym kołkiem

| Nr katalogowy | 262 070 | 262 100 |
|------------------------|---------------------|----------------------|
| Do drutu | 7-10 mm | 7-10 mm |
| Do płaskownika | 20 mm | 20 mm |
| Materiał części górnej | St/tZn | St/tZn |
| Materiał części dolnej | St/tZn | St/tZn |
| Mocowanie (I1) | okrągły kołek 70 mm | okrągły kołek 100 mm |
| Opak. jednostkowe | 50 szt. | 50 szt. |

Wsporniki do ścian z izolacją

dwuśrubowy, śruby M6, prowadzony drut jest zaciśnięty



| Nr katalogowy | 273 740 | 273 741 | 273 742 |
|------------------------|---------------|---------------|---------------|
| Grubość izolacji | ok. 60 mm | ok. 110 mm | ok. 130 mm |
| Do drutu | 7-10 mm | 7-10 mm | 7-10 mm |
| Materiał części dolnej | ZG | ZG | ZG |
| Materiał części górnej | St/tZn | St/tZn | St/tZn |
| Wysokość wspornika | 20 mm | 20 mm | 20 mm |
| Śruba i kołek | TX40 7x140 mm | TX40 7x180 mm | TX40 7x240 mm |
| Opak. jednostkowe | 50 szt. | 50 szt. | 50 szt. |

Wspornik pazur

Wspornik do mocowania na ścianie ze śrubą M6, prowadzony drut jest zaciśnięty



| Nr katalogowy | 273 019 |
|--------------------|---------|
| Średnica otworu Ø | 6,5 mm |
| Materiał zacisku | NIRO |
| Do drutu | 6-10 mm |
| Wysokość wspornika | 22 mm |
| Opak. jednostkowe | 50 szt. |

Wsporniki jako nakładki

np. do układania pod tynkiem



DEHNQUICK

do przykręcenia, dla dużego zakresu drutów przy zaciśniętym prowadzeniu drutu

| Nr katalogowy | 202 000 | 202 001 | 202 169 |
|-------------------|---------|---------|----------|
| Materiał zacisku | St/tZn | NIRO | NIRO |
| Do drutu | 6-10 mm | 6-10 mm | 6-10 mm |
| Średnica otworu Ø | 8,5 mm | 8,5 mm | 6,5 mm |
| Opak. jednostkowe | 50 szt. | 50 szt. | 100 szt. |



Zacisk nakładka

do przykręcenia, dla dużego zakresu drutów przy zaciśniętym prowadzeniu drutu

| Nr katalogowy | 390 110 | 390 119 |
|-------------------|----------|----------|
| Materiał zacisku | St/tZn | NIRO |
| Do drutu | 6-10 mm | 6-10 mm |
| Średnica otworu Ø | 9 mm | 9 mm |
| Opak. jednostkowe | 100 szt. | 100 szt. |

Wsporniki do podtynkowego układania drutu

wykonanie do wbijania młotkiem



| Nr katalogowy | 260 118 |
|-------------------|------------------------|
| Do drutu | 6-10 mm |
| Materiał zacisku | St/tZn |
| Prowadzenie drutu | zaciśnięty / luźny |
| Mocowanie | kwadratowy kołek 70 mm |
| Opak. jednostkowe | 50 szt. |

Wsporniki do rury spustowej

do prowadzenia drutu wzdłuż rury spustowej (wody deszczowej)



Typ PPS

ze śrubą ślimakową

| Nr katalogowy | 200 079 | 200 077 | 200 089 | 200 087 |
|--------------------|-----------|---------------|------------|---------------|
| Zakres regulacji Ø | 80-100 mm | 80-100 mm | 100-120 mm | 100-120 mm |
| Do drutu | 8 mm | 8 mm | 8 mm | 8 mm |
| Materiał zacisku | NIRO | NIRO / gal Cu | NIRO | NIRO / gal Cu |
| Opak. jednostkowe | 50 szt. | 50 szt. | 50 szt. | 50 szt. |



Typ PS

bezsrubowy, montaż z obcęgi

| Nr katalogowy | 200 069 | 200 067 | 200 059 | 200 057 |
|--------------------|--------------|--------------|---------|---------|
| Zakres regulacji Ø | 80-120 mm | 80-120 mm | 100 mm | 100 mm |
| | stopniowo co | stopniowo co | | |
| | 5 mm | 5 mm | | |
| Do drutu | 8 mm | 8 mm | 8 mm | 8 mm |
| Materiał zacisku | NIRO | Cu | NIRO | Cu |
| Opak. jednostkowe | 25 szt. | 25 szt. | 25 szt. | 25 szt. |

Wsporniki wbijane z nakładką i kołkiem

Dwuśrubowa nakładka, śruby M6, wspornik do iglic i prętów uziemiających, prowadzony drut jest zaciśnięty

z kołkiem kwadratowym



| | |
|------------------------|-------------------------|
| Nr katalogowy | 260 106 |
| Materiał części górnej | St/tZn |
| Materiał części dolnej | St/tZn |
| Do drutu | 16 mm |
| Mocowanie (I1) | kwadratowy kolek 100 mm |
| Opak. jednostkowe | 50 szt. |

Wspornik do iglicy na ściany z izolacją

dwuśrubowa nakładka, śruby M6, z uszczelką (ZG) i kołkiem Ø 10 mm



| | |
|------------------------|-------------------|
| Nr katalogowy | 273 731 |
| Grubość izolacji | ok. 110 mm |
| Materiał części górnej | St/tZn |
| Materiał części dolnej | ZG |
| Do drutu | 16 mm |
| Śruba i kolek | ☞ (TX40) 7x180 mm |
| Opak. jednostkowe | 50 szt. |

Wsporniki do iglicy - DEHNfix®

System wsporników z funkcją DEHNQUICK - można wbijać młotkiem. Prowadzony drut jest zaciśnięty, wspornik stabilny przy UV, wysokość 42 mm, głębokość otworu 60 mm, średnica otworu Ø 8 mm



| | |
|------------------------|----------------|
| Nr katalogowy | 252 000 |
| Materiał części górnej | St/tZn |
| Materiał części dolnej | tworzywo szt. |
| Do drutu | 16 mm |
| Kolek | 100/60 mm |
| Opak. jednostkowe | 50 szt. |

Wspornik do iglicy pazur

Wspornik do mocowania na ścianie ze śrubą M6, pręt jest zaciśnięty



| | |
|----------------------|----------------|
| Nr katalogowy | 275 019 |
| Średnica otworu Ø | 6,5 mm |
| Materiał zacisku | NIRO |
| Do iglic | 13-16 mm |
| Opak. jednostkowe | 50 szt. |

Zaciski MV

wielofunkcyjny do uniwersalnego stosowania jako krzyżowy, T i równoległy; dwuczęściowy



ze śrubą sześciokątną i gwintem w części dolnej

| | | | | |
|-----------------------------|----------------|----------------|----------------|----------------|
| Nr katalogowy | 390 050 | 390 051 | 390 059 | 390 057 |
| Materiał zacisku | St/tZn | Al | NIRO | Cu |
| Zakres zacisku | 8-10 mm | 8-10 mm | 8-10 mm | 8 mm |
| Grubość materiału (t1 / t2) | 2,5 mm | 3,0 mm | 2,5 mm | 3,0 mm |
| Opak. jednostkowe | 50 szt. | 50 szt. | 50 szt. | 50 szt. |

| | | | |
|-----------------------------|----------------|----------------|------------------|
| Nr katalogowy | 391 050 | 391 059 | 390 079*) |
| Materiał zacisku | St/tZn | NIRO | NIRO (V4A) |
| Zakres zacisku | 10 mm | 10 mm | 8-10 mm |
| Grubość materiału (t1 / t2) | 2,5 mm | 2,5 mm | 2,5 mm |
| Opak. jednostkowe | 50 szt. | 50 szt. | 50 szt. |

*) Wykonanie o nr katalogowym 390 079 z materiału NIRO (V4A) nadaje się również do stosowania w ziemi



ze śrubą sześciokątną i podkładką sprężystą gwint w części dolnej

| | | | |
|-----------------------------|----------------|----------------|----------------|
| Nr katalogowy | 390 550 | 390 551 | 390 559 |
| Materiał zacisku | St/tZn | Al | NIRO |
| Zakres zacisku | 8-10 mm | 8-10 mm | 8-10 mm |
| Grubość materiału (t1 / t2) | 2,5 mm | 3,0 mm | 2,5 mm |
| Opak. jednostkowe | 50 szt. | 50 szt. | 50 szt. |

| | | | |
|-----------------------------|----------------|----------------|----------------|
| Nr katalogowy | 390 557 | 391 550 | 391 559 |
| Materiał zacisku | Cu | St/tZn | NIRO |
| Zakres zacisku | 8 mm | 10 mm | 10 mm |
| Grubość materiału (t1 / t2) | 3,0 mm | 2,5 mm | 2,5 mm |
| Opak. jednostkowe | 50 szt. | 50 szt. | 50 szt. |



ze śrubą płaską i zabezpieczony przed rozkręceniem (otwór kwadratowy w części górnej)

| | | | |
|-----------------------------|------------------|----------------|----------------|
| Nr katalogowy | 390 060*) | 390 061 | 390 067 |
| Materiał zacisku | St/tZn | Al | Cu |
| Zakres zacisku | 8-10 mm | 8-10 mm | 8 mm |
| Grubość materiału (t1 / t2) | 2,5 mm | 3,0 mm | 3,0 mm |
| Opak. jednostkowe | 50 szt. | 50 szt. | 50 szt. |

| | | |
|-----------------------------|----------------|----------------|
| Nr katalogowy | 391 060 | 391 069 |
| Materiał zacisku | St/tZn | NIRO |
| Zakres zacisku | 10 mm | 10 mm |
| Grubość materiału (t1 / t2) | 2,5 mm | 2,5 mm |
| Opak. jednostkowe | 50 szt. | 50 szt. |

*) Wykonanie zacisku MV St/tZn o nr katalogowym 390 060 ale ze śrubą NIRO dostępne na zapytanie pod nr katalogowym 390 060/S Id.-Nr. 045137



ze śrubą sześciokątną i podkładką sprężystą, do iglicy gwint w części dolnej

| | | |
|-----------------------------|----------------|----------------|
| Nr katalogowy | 392 050 | 392 059 |
| Materiał zacisku | St/tZn | NIRO |
| Zakres zacisku | 8-10/16 mm | 8-10/16 mm |
| Grubość materiału (t1 / t2) | 3,0/2,5 mm | 3,0/2,5 mm |
| Opak. jednostkowe | 50 szt. | 50 szt. |

Zaciski MV



ze śrubą płaską, do iglicy

zabezpieczony przed samorozkręceniem (kwadratowy otwór w górnej części)

| Nr katalogowy | 392 060 | 392 069 |
|-----------------------------|------------|------------|
| Materiał zacisku | St/tZn | NIRO |
| Zakres zacisku | 8-10/16 mm | 8-10/16 mm |
| Grubość materiału (t1 / t2) | 3,0/2,5 mm | 3,0/2,5 mm |
| Opak. jednostkowe | 50 szt. | 50 szt. |



Zacisk MV bimetaliczny

do łączenia drutów z różnych materiałów, z przekładką (Cupal) i gwintem w części dolnej

| Nr katalogowy | 390 657 |
|-----------------------------|---------|
| Materiał zacisku | Cu / Al |
| Zakres zacisku | 8 mm |
| Grubość materiału (t1 / t2) | 8-10 mm |
| Opak. jednostkowe | 50 szt. |

Zaciski MMV

Zacisk **Mini MV** do uniwersalnego stosowania jako krzyżowy, T i równoległy, zabezpieczony przed samorozkręceniem

Zacisk MMV



| Nr katalogowy | 390 250 | 390 257 | 390 259 |
|-------------------|---------|---------|---------|
| Materiał zacisku | St/tZn | Cu | NIRO |
| Zakres zacisku | 6-8 mm | 6-8 mm | 6-8 mm |
| Grubość materiału | 2,5 mm | 2,5 mm | 2,5 mm |
| Opak. jednostkowe | 50 szt. | 50 szt. | 50 szt. |



Zacisk MMV bimetaliczny

do łączenia drutów z różnych materiałów, z przekładką (Cupal)

| Nr katalogowy | 390 267 |
|-------------------|-------------|
| Materiał zacisku | Cu / St/tZn |
| Zakres zacisku | 6-8 mm |
| Grubość materiału | 6-8 mm |
| Opak. jednostkowe | 50 szt. |

Zacisk MAXI MV

Zacisk **MAXI** do uniwersalnego zastosowania jako połączenie krzyżowe, T, równoległe do uniwersalnego zastosowania jako połączenie krzyżowe, T, równoległe, do połączenia uzimów prętowych lub zbrojenia; trzyczęściowy, z gwintem w części dolnej



| Nr katalogowy | 308 041 | 308 040 |
|-------------------|-----------------|-----------------|
| Materiał zacisku | St/tZn | St |
| Zakres zacisku | 8-16 / 15-25 mm | 8-16 / 15-25 mm |
| Grubość materiału | 3,0 / 2,0 mm | 3,0 / 2,0 mm |
| Opak. jednostkowe | 20 szt. | 20 szt. |

Zaciski jako nakładki

np. jako podłączenie do konstrukcji, zacisk z kwadratowym otworem 11 mm, śrubą płaską i nakrętką



| Nr katalogowy | 390 150 | 390 157 | 390 159 |
|-------------------|----------|----------|----------|
| Materiał zacisku | St/tZn | Cu | NIRO |
| Zakres zacisku | 6-10 mm | 6-10 mm | 6-10 mm |
| Grubość materiału | 2,5 mm | 2,5 mm | 2,5 mm |
| Opak. jednostkowe | 100 szt. | 100 szt. | 100 szt. |

Zaciski KS

Zacisk śrubowy do połączenia drutu np. z konstrukcją płaską

jednoczęściowy St/tZn

śruba i nakrętka M10



| Nr katalogowy | 301 000 | 301 010 |
|-------------------|----------|-------------------|
| Materiał śruby | St/tZn | St/tZn |
| Materiał zacisku | ZG | ZG |
| Zakres zacisku | 7-10 mm | 7-10 mm |
| Wykonanie | — | z podkł. sprężyn. |
| Opak. jednostkowe | 100 szt. | 100 szt. |

jednoczęściowy Cu

śruba i nakrętka M10



| Nr katalogowy | 301 007 | 301 017 |
|-------------------|----------|-------------------|
| Materiał śruby | Cu | Cu |
| Materiał zacisku | RG | RG |
| Zakres zacisku | 6-10 mm | 6-10 mm |
| Wykonanie | — | z podkł. sprężyn. |
| Opak. jednostkowe | 100 szt. | 100 szt. |

jednoczęściowy NIRO

śruba i nakrętka M10



| Nr katalogowy | 301 009 | 301 019 |
|-------------------|----------|-------------------|
| Materiał śruby | NIRO | NIRO |
| Materiał zacisku | NIRO | NIRO |
| Zakres zacisku | 6-10 mm | 6-10 mm |
| Wykonanie | — | z podkł. sprężyn. |
| Opak. jednostkowe | 100 szt. | 100 szt. |

wykonanie ciężkie

śruba i nakrętka M12



| Nr katalogowy | 300 002 | 300 017 |
|-------------------|-----------|-----------|
| Materiał śruby | St/tZn | Cu |
| Materiał zacisku | TG | RG |
| Zakres zacisku | 8-12,5 mm | 8-12,5 mm |
| Opak. jednostkowe | 25 szt. | 25 szt. |

dwuczęściowy, odstęp 30 mm

śruba i nakrętka M10



| Nr katalogowy | 302 010 |
|-------------------|---------|
| Materiał śruby | St/tZn |
| Materiał zacisku | Zamak |
| Zakres zacisku | 7-10 mm |
| Opak. jednostkowe | 50 szt. |

dwuczęściowy, odstęp 40 mm

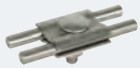
śruba i nakrętka M10



| Nr katalogowy | 301 229 |
|-------------------|-------------------|
| Materiał śruby | NIRO |
| Materiał zacisku | NIRO |
| Zakres zacisku | 6-10 mm |
| Wykonanie | z podkł. sprężyn. |
| Opak. jednostkowe | 1 szt. |

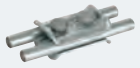
Zaciski równoległe

do połączenia równoległego dwóch przewodów



o tych samych średnicach, jednośrubowy

| Nr katalogowy | 306 020 | 306 029 |
|---------------------|-------------|-------------|
| Materiał zacisku | St/tZn | NIRO (V4A) |
| Zakres zacisku / Rd | 7-10 mm | 7-10 mm |
| Śruba | ↑ M10x35 mm | ↑ M10x35 mm |
| Opak. jednostkowe | 50 szt. | 50 szt. |



o tych samych średnicach, dwuśrubowy

| Nr katalogowy | 307 000 | 307 007 |
|-------------------|------------|------------|
| Materiał zacisku | St/tZn | Cu |
| Zakres zacisku | 7-10 mm | 7-10 mm |
| Śruba | ⚙ M8x20 mm | ⚙ M8x20 mm |
| Opak. jednostkowe | 50 szt. | 50 szt. |



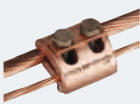
o różnych średnicach 4-10 mm

| Nr katalogowy | 305 000 | 305 007 |
|-------------------|------------|------------|
| Materiał zacisku | St/tZn | Cu |
| Zakres zacisku | 4-10 mm | 4-10 mm |
| Śruba | ⚙ M8x30 mm | ⚙ M8x30 mm |
| Opak. jednostkowe | 50 szt. | 50 szt. |



o różnych średnicach linek, mały

| Nr katalogowy | 306 100 |
|---|-----------------------|
| Materiał zacisku | Cu |
| Zakres zacisku | 5-12,5 mm |
| Zakres zacisku (wielodrutowy lub linka) | 16-95 mm ² |
| Śruba | ⚙ M8x45 mm |
| Opak. jednostkowe | 25 szt. |

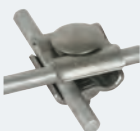


o różnych średnicach linek, duży

| Nr katalogowy | 306 101 |
|---|------------------------|
| Materiał zacisku | Cu |
| Zakres zacisku | 5-16 mm |
| Zakres zacisku (wielodrutowy lub linka) | 16-150 mm ² |
| Śruba | ⚙ M10x50 mm |
| Opak. jednostkowe | 25 szt. |

Zacisk uniwersalny

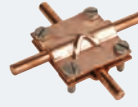
do połączeń krzyżowych, T i równoległych, podłączenie dwóch przewodów



| Nr katalogowy | 315 119 |
|-------------------|-------------|
| Materiał zacisku | NIRO |
| Zakres zacisku | 8-10 mm |
| Śruba | ↑ M10x35 mm |
| Opak. jednostkowe | 50 szt. |

Zaciski krzyżowe do połączeń ponad ziemią

do połączeń krzyżowych i T



bez przekładki

| Nr katalogowy | 314 300 | 314 307 |
|--------------------------------|----------------|----------------|
| Materiał zacisku | St/tZn | Cu |
| Zakres zacisku drut / drut | 8-10 / 8-10 mm | 8-10 / 8-10 mm |
| Zakres zacisku / płask. | 8-10 / 30 mm | 8-10 / 30 mm |
| Zakres zacisku płask. / płask. | 30 / 30 mm | 30 / 30 mm |
| Opak. jednostkowe | 50 szt. | 50 szt. |



z przekładką

| Nr katalogowy | 314 310 |
|--------------------------------|----------------|
| Materiał zacisku | St/tZn |
| Zakres zacisku drut / drut | 8-10 / 8-10 mm |
| Zakres zacisku / płask. | 8-10 / 30 mm |
| Zakres zacisku płask. / płask. | 30 / 30 mm |
| Opak. jednostkowe | 50 szt. |



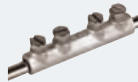
z przekładką np. do iglic

| Nr katalogowy | 316 163 | 316 167 |
|----------------------------|--------------|--------------|
| Materiał zacisku | St/tZn | Cu |
| Zakres zacisku drut / drut | 16 / 8-10 mm | 16 / 8-10 mm |
| Zakres zacisku / płask. | 16 / 30 mm | 16 / 30 mm |
| Opak. jednostkowe | 25 szt. | 25 szt. |

Mufy łączące

do łączenia ze sobą drutu, z czterema śrubami

ZG 8



| Nr katalogowy | 385 203 |
|-------------------|------------|
| Materiał zacisku | ZG |
| Zakres zacisku | 8 mm |
| Śruba | ⚙ M6x10 mm |
| Opak. jednostkowe | 50 szt. |

ZG 7-10



| Nr katalogowy | 385 202 |
|-------------------|------------|
| Materiał zacisku | ZG |
| Zakres zacisku | 7-10 mm |
| Śruba | ⚙ M6x12 mm |
| Opak. jednostkowe | 50 szt. |

Al 8



| Nr katalogowy | 385 213 |
|-------------------|-----------|
| Materiał zacisku | Al |
| Zakres zacisku | 8 mm |
| Śruba | ⚙ M6x8 mm |
| Opak. jednostkowe | 50 szt. |

Cu 8



| Nr katalogowy | 385 207 |
|-------------------|-----------|
| Materiał zacisku | Cu |
| Zakres zacisku | 8 mm |
| Śruba | ⚙ M6x8 mm |
| Opak. jednostkowe | 50 szt. |

Zaciski przyłączeniowe

do łączenia drutu z konstrukcjami i blachą

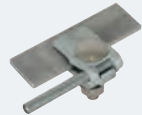
podłączenie wzdłuż lub poprzecznie

| Nr katalogowy | 371 009 | 371 007 |
|------------------------------|-------------|-------------|
| Zakres zacisku krawędziowego | 0,4-12 mm | 0,4-12 mm |
| Materiał zacisku | TG/tZn | RG |
| Zakres zacisku dla drutu | 7-10 mm | 7-10 mm |
| Śruba | ⬆ M10x45 mm | ⬆ M10x45 mm |
| Opak. jednostkowe | 20 szt. | 20 szt. |



podłączenie wzdłuż

| Nr katalogowy | 371 008 |
|------------------------------|-------------|
| Zakres zacisku krawędziowego | 0,4-12 mm |
| Materiał zacisku | TG/tZn |
| Zakres zacisku dla drutu | 4-10 mm |
| Śruba | ⬆ M10x45 mm |
| Opak. jednostkowe | 50 szt. |

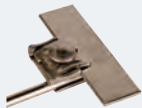


Zaciski krawędziowe

do połączenia drutu z krawędziami

z zaciskiem

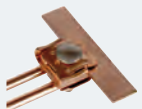
przewodzenie drutu wzdłuż lub poprzecznie



| Nr katalogowy | 365 030 | 365 031 | 365 037 | 365 039 |
|------------------------------|----------|----------|----------|----------|
| Zakres zacisku krawędziowego | 0,7-8 mm | 0,7-8 mm | 0,7-8 mm | 0,7-8 mm |
| Materiał zacisku | St/tZn | Al | Cu | NIRO |
| Zakres zacisku | 6-10 mm | 6-10 mm | 6-10 mm | 6-10 mm |
| Opak. jednostkowe | 50 szt. | 50 szt. | 50 szt. | 50 szt. |

z nakładką do 2 drutów

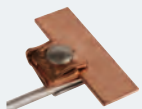
przewodzenie drutu wzdłuż lub poprzecznie



| Nr katalogowy | 365 010 | 365 017 | 365 019 |
|------------------------------|----------|----------|----------|
| Zakres zacisku krawędziowego | 0,7-8 mm | 0,7-8 mm | 0,7-8 mm |
| Materiał zacisku | St/tZn | Cu | NIRO |
| Zakres zacisku | 8-10 mm | 8-10 mm | 6-10 mm |
| Opak. jednostkowe | 50 szt. | 50 szt. | 50 szt. |

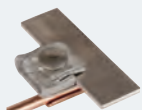
Wykonanie bimetaliczne do krawędzi Cu z przekładką (Cupal)

| Nr katalogowy | 365 117 |
|------------------------------|-------------|
| Zakres zacisku krawędziowego | 0,7-8 mm |
| Materiał zacisku | St/tZn / Cu |
| Zakres zacisku | 6-10 mm |
| Opak. jednostkowe | 50 szt. |



Wykonanie bimetaliczne do krawędzi St/tZn z przekładką (Cupal)

| Nr katalogowy | 365 127 |
|------------------------------|-------------|
| Zakres zacisku krawędziowego | 0,7-8 mm |
| Materiał zacisku | Cu / St/tZn |
| Zakres zacisku | 6-10 mm |
| Opak. jednostkowe | 50 szt. |



Zaciski krawędziowe o zwiększonej powierzchni

do połączenia drutu z krawędziami; zwiększona powierzchnia kontaktu

Wykonanie wygięte

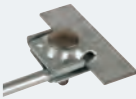
przewodzenie drutu wzdłuż lub poprzecznie



| Nr katalogowy | 365 050 | 365 051 | 365 057 | 365 059 |
|------------------------------|----------|----------|----------|----------|
| Zakres zacisku krawędziowego | 0,7-8 mm | 0,7-8 mm | 0,7-8 mm | 0,7-8 mm |
| Materiał zacisku | St/tZn | Al | Cu | NIRO |
| Zakres zacisku dla drutu | 6-10 mm | 6-10 mm | 6-10 mm | 6-10 mm |
| Opak. jednostkowe | 50 szt. | 50 szt. | 50 szt. | 50 szt. |

Wykonanie proste

przewodzenie drutu wzdłuż lub poprzecznie



| Nr katalogowy | 365 220 | 365 221 | 365 227 | 365 229 |
|------------------------------|-----------|-----------|-----------|-----------|
| Zakres zacisku krawędziowego | 0,7-10 mm | 0,7-10 mm | 0,7-10 mm | 0,7-10 mm |
| Materiał zacisku | St/tZn | Al | Cu | NIRO |
| Zakres zacisku dla drutu | 8-10 mm | 8-10 mm | 8-10 mm | 8-10 mm |
| Opak. jednostkowe | 50 szt. | 50 szt. | 50 szt. | 50 szt. |

Zaciski śrubowe do rynny

do połączenia drutu z rynną dachową

z zaciskiem

| Nr katalogowy | 339 100 | 339 101 |
|-------------------------|----------|----------|
| Zakres zacisku do rąbka | 16-22 mm | 16-22 mm |
| Materiał zacisku | St/tZn | Al |
| Zakres zacisku | 8-10 mm | 8-10 mm |
| Opak. jednostkowe | 25 szt. | 25 szt. |



z nakładką do 2 drutów

| Nr katalogowy | 339 110 | 339 111 |
|-------------------------|----------|----------|
| Zakres zacisku do rąbka | 16-22 mm | 16-22 mm |
| Materiał zacisku | St/tZn | Al |
| Zakres zacisku | 8-10 mm | 8-10 mm |
| Opak. jednostkowe | 25 szt. | 25 szt. |



do połączenia drutu z rynną dachową

z zaciskiem

Przewodzenie drutu wzdłuż lub poprzecznie



| Nr katalogowy | 339 060 | 339 061 | 339 067 | 339 069 |
|-------------------------|----------|----------|----------|----------|
| Zakres zacisku do rąbka | 16-22 mm | 16-22 mm | 16-22 mm | 16-22 mm |
| Materiał zacisku | St/tZn | Al | Cu | NIRO |
| Zakres zacisku | 6-10 mm | 6-10 mm | 6-10 mm | 6-10 mm |
| Opak. jednostkowe | 25 szt. | 25 szt. | 25 szt. | 25 szt. |

z nakładką do 2 drutów

Przewodzenie drutu wzdłuż lub poprzecznie



| Nr katalogowy | 339 050 | 339 051 | 339 057 | 339 059 |
|-------------------------|----------|----------|----------|----------|
| Zakres zacisku do rąbka | 16-22 mm | 16-22 mm | 16-22 mm | 16-22 mm |
| Materiał zacisku | St/tZn | Al | Cu | NIRO |
| Zakres zacisku | 8-10 mm | 8-10 mm | 8-10 mm | 8-10 mm |
| Opak. jednostkowe | 25 szt. | 25 szt. | 25 szt. | 25 szt. |

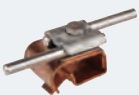
Zaciski śrubowe do rynny

do połączenia drutu okrągłego z rynną



wykonanie bimetaliczne do połączenia rynny Cu z drutami stalowymi (St/tZn) i przekładką (Cupal)

| | |
|-------------------------|-------------|
| Nr katalogowy | 339 167 |
| Zakres zacisku do rąbka | 16-22 mm |
| Materiał zacisku | Cu / St/tZn |
| Zakres zacisku | 6-10 mm |
| Opak. jednostkowe | 25 szt. |



wykonanie bimetaliczne do połączenia rynny Cu z drutami stalowymi (St/tZn) i przekładką (Cupal)

| | |
|-------------------------|-------------|
| Nr katalogowy | 339 157 |
| Zakres zacisku do rąbka | 16-22 mm |
| Materiał zacisku | Cu / St/tZn |
| Zakres zacisku do drutu | 8-10 mm |
| Opak. jednostkowe | 25 szt. |



z dwuśrubową przekładką, szerokość 40 mm
przewodzenie drutu wzdłuż

| | | | | |
|-------------------------|----------|----------|----------|----------|
| Nr katalogowy | 338 000 | 338 001 | 338 007 | 338 009 |
| Zakres zacisku do rąbka | 13-25 mm | 13-25 mm | 13-25 mm | 13-25 mm |
| Materiał zacisku | St/tZn | Al | Cu | NIRO |
| Zakres zacisku do drutu | 7-10 mm | 7-10 mm | 7-10 mm | 7-10 mm |
| Opak. jednostkowe | 25 szt. | 25 szt. | 25 szt. | 25 szt. |



z dwuśrubową przekładką, szerokość 60 mm
przewodzenie drutu wzdłuż

| | |
|-------------------------|----------|
| Nr katalogowy | 339 010 |
| Zakres zacisku do rąbka | 13-25 mm |
| Materiał zacisku | St/tZn |
| Zakres zacisku do drutu | 7-10 mm |
| Opak. jednostkowe | 25 szt. |

Zaciski do barier śniegowych

do połączenia drutu z barierą śniegową, nakładka dwuśrubowa, przewodzenie drutu wzdłuż, do drutu 7-10 mm



| | | |
|-------------------|---------|---------|
| Nr katalogowy | 343 000 | 343 007 |
| Zakres zacisku | 3-13 mm | 3-13 mm |
| Materiał zacisku | St/tZn | Cu |
| Opak. jednostkowe | 25 szt. | 25 szt. |

Zaciski do iglicy

najpowszejszy jednośrubowy zacisk do połączenia iglicy z drutem, do połączenia równoległego wszystkich materiałów, połączenia krzyżowe tylko dla materiałów St/tZn i NIRO



| | | |
|------------------------------|--------------|--------------|
| Nr katalogowy | 380 020 | 380 029 |
| Materiał zacisku | St/tZn | NIRO |
| Zakres zacisku drut / iglica | 8-10 / 16 mm | 8-10 / 16 mm |
| Opak. jednostkowe | 50 szt. | 50 szt. |

Zacisk MV do iglicy

wielofunkcyjny do uniwersalnego stosowania jako krzyżowy, T i równoległy, dwuczęściowy

ze śrubą sześciokątną, podkładką sprężystą i gwintem w części dolnej



| | | |
|-----------------------------|------------|------------|
| Nr katalogowy | 392 050 | 392 059 |
| Materiał zacisku | St/tZn | NIRO |
| Zakres zacisku | 8-10/16 mm | 8-10/16 mm |
| Grubość materiału (t1 / t2) | 3/2,5 mm | 3/2,5 mm |
| Opak. jednostkowe | 50 szt. | 50 szt. |

ze śrubą płaską i zabezpieczony przed samorozkręceniem



| | | |
|-----------------------------|------------|------------|
| Nr katalogowy | 392 060 | 392 069 |
| Materiał zacisku | St/tZn | NIRO |
| Zakres zacisku | 8-10/16 mm | 8-10/16 mm |
| Grubość materiału (t1 / t2) | 3/2,5 mm | 3/2,5 mm |
| Opak. jednostkowe | 50 szt. | 50 szt. |

Zacisk FS

do łączenia iglicy z jednym lub dwoma drutami; przy podłączeniu dwóch drutów lepsze odprowadzanie prądu pioruna i redukcja wymaganego odstępu izolacyjnego

do iglicy 10 mm

ze śrubą płaską, podkładką, nakrętką i nakładką do 2 drutów



| | |
|------------------------------|------------|
| Nr katalogowy | 380 110 |
| Materiał zacisku | Al |
| Zakres zacisku do iglicy | 8-10 mm |
| Zakres zacisku | 2x 8-10 mm |
| Materiał płytki dociskającej | St/tZn |
| Opak. jednostkowe | 50 szt. |

do iglicy 16 mm

ze śrubą płaską, podkładką, nakrętką i nakładką do 2 drutów



| | |
|------------------------------|------------|
| Nr katalogowy | 380 116 |
| Materiał zacisku | Al |
| Zakres zacisku do iglicy | 16 mm |
| Zakres zacisku | 2x 8-10 mm |
| Materiał płytki dociskającej | St/tZn |
| Opak. jednostkowe | 50 szt. |

Elementy elastyczne

do wyrównywania różnic temperaturowych długości długich odcinków drutu (na dużych dachach zalecane luźne prowadzenie drutu na wspornikach)

Wykonanie z drutu okrągłego

podłączenie przy pomocy np. zacisku MV (nr katalogowy 390 051)



| Nr katalogowy | 374 011 |
|-------------------|------------|
| Materiał | Al |
| Wymiar | Ø 8 mm |
| Długość | ok. 395 mm |
| Opak. jednostkowe | 25 szt. |

Wykonanie z płaskownika

podłączenie przy pomocy zacisku np. KS (nr katalogowy 301 000)
Uwaga: Połączenie krzyżowe dwóch elementów powinno być wykonane śrubą M10x20 mm z nakrętką.



| Nr katalogowy | 374 020 |
|-------------------|--------------|
| Materiał | Al |
| Wymiar | 30x2 mm |
| Długość | 170 mm |
| Mocowanie | [2x] Ø 11 mm |
| Otwór w środku Ø | 11 mm |
| Opak. jednostkowe | 50 szt. |

Łączniki elastyczne

do łączenia elewacji metalowych i atyki, nitami lub śrubami

Wykonanie krótkie z otworem w środku



| Nr katalogowy | 377 006 | 377 027 |
|-------------------|----------------------------|----------------------------|
| Materiał | Al | Cu |
| Długość | 170 mm | 170 mm |
| Mocowanie | [8x] Ø 5,2 / [4x] Ø 6,5 mm | [8x] Ø 5,2 / [4x] Ø 6,5 mm |
| Otwór w środku Ø | 11 mm | 11 mm |
| Opak. jednostkowe | 50 szt. | 50 szt. |

Wykonanie krótkie bez otworu w środku



| Nr katalogowy | 377 016 |
|-------------------|----------------------------|
| Materiał | Al |
| Długość | 170 mm |
| Mocowanie | [8x] Ø 5,2 / [4x] Ø 6,5 mm |
| Opak. jednostkowe | 50 szt. |

Wykonanie długie z otworem w środku



| Nr katalogowy | 377 026 |
|-------------------|----------------------------|
| Materiał | Al |
| Długość | 220 mm |
| Mocowanie | [8x] Ø 5,2 / [4x] Ø 6,5 mm |
| Otwór w środku Ø | 11 mm |
| Opak. jednostkowe | 50 szt. |

Taśmy łączące plecione giętkie

do łączenia elewacji metalowych i atyki, śrubami lub nitami jako połączenie elastyczne dla drutu; łączenie przy pomocy zacisku np. KS o nr katalogowym 301 019

Wykonanie krótkie



| Nr katalogowy | 377 015 | 377 007 |
|-------------------|-----------------------------|-----------------------------|
| Materiał | Al | Cu |
| Długość | 180 mm | 180 mm |
| Mocowanie | [8x] Ø 5,2 / [2x] Ø 10,5 mm | [8x] Ø 5,2 / [2x] Ø 10,5 mm |
| Opak. jednostkowe | 10 szt. | 10 szt. |

Wykonanie krótkie do mocowania śrubami



| Nr katalogowy | 377 045 |
|-------------------|-----------------------------|
| Materiał | Al |
| Długość | 180 mm |
| Mocowanie | [4x] Ø 6,5 / [2x] Ø 10,5 mm |
| Opak. jednostkowe | 100 szt. |

Wykonanie długie z otworem w środku

Uwaga: podłączenie krzyżowe dwóch taśm powinno być wykonane śrubą M10x20 mm z nakrętką.



| Nr katalogowy | 377 115 | 377 107 |
|-------------------|-----------------------------|-----------------------------|
| Materiał | Al | Cu |
| Długość | 300 mm | 300 mm |
| Mocowanie | [8x] Ø 5,2 / [3x] Ø 10,5 mm | [8x] Ø 5,2 / [3x] Ø 10,5 mm |
| Otwór w środku | 10,5 mm | 10,5 mm |
| Opak. jednostkowe | 10 szt. | 10 szt. |

Linka łącząca

do łączenia elewacji metalowych i atyki, śrubami lub jako połączenie elastyczne dla drutu; łączenie przy pomocy zacisku np. KS o nr katalogowym 301 019



| Nr katalogowy | 377 210 | 377 310 | 377 410 | 377 510 |
|-------------------|--------------------|--------------------|--------------------|--------------------|
| Długość (l1) | 200 mm | 300 mm | 400 mm | 500 mm |
| Materiał końcówek | Al | Al | Al | Al |
| Materiał linki | Cu | Cu | Cu | Cu |
| Przekrój | 16 mm ² | 16 mm ² | 16 mm ² | 16 mm ² |
| Opak. jednostkowe | 10 szt. | 10 szt. | 10 szt. | 10 szt. |

Blachowkręt

z główką sześciokątną, do łączenia łączników elastycznych lub taśm do atyki, (przy grubości materiału > 2 mm)



| Nr katalogowy | 528 619 |
|-------------------|-----------|
| Materiał | NIRO |
| Wymiar | 6,3x19 mm |
| Główka | SW 10 |
| Opak. jednostkowe | 200 szt. |

Obejma taśmowa do anteny

obejma wytrzymała na prąd piorunowy 100 kA (10/350) zgodnie z normą PN-EN 50164-1



Obejma taśmowa do anten, kompletna

Podłączenie:

1 przewód Ø 10 mm
lub

1-2 przewody Ø 6-8 mm lub 4-50 mm² (druł/wielodrułowo)

| Nr katalogowy | 540 103 | 540 100 |
|----------------------------|-------------------------|------------------------|
| Materiał | NIRO | NIRO |
| Zakres obejmy Ø | 26,9-88,9 (3/4 - 3") mm | 26,9-165 (3/4 - 6") mm |
| Wymiary taśmy (l1 x b x t) | 330x25x0,3 mm | 570x25x0,3 mm |
| Opak. jednostkowe | 10 szt. | 10 szt. |

Zacisk do obejmy

do taśmy o nr kat. 540 901

Podłączenie:

1 przewód Ø 10 mm
lub

1-2 przewody Ø 6-8 mm lub 4-50 mm² (druł/wielodrułowo)



| Nr katalogowy | 540 110 |
|-------------------|---------|
| Materiał | NIRO |
| Opak. jednostkowe | 50 szt. |

Taśma do obejmy

w zwoju, do przycięcia na potrzebną długość (nożyce)



| Nr katalogowy | 540 901 |
|----------------------------|---------------|
| Materiał | NIRO |
| Wymiary taśmy (l1 x b x t) | ...x25x0,3 mm |
| Długość | 100 m |
| Opak. jednostkowe | 1 szt. |

Obejma do rur spustowych (wody deszczowej)

obejma do wyrównania potencjałów w ochronie odgromowej wg normy PN-EN 62305-3 (EN 62305-3)



dla typowych średnic rur

| Nr katalogowy | 420 100 | 420 120 | 420 107 | 420 127 |
|----------------------|---------|---------|---------|---------|
| Materiał | St/tZn | St/tZn | Cu | Cu |
| Zakres obejmy Ø (d1) | 100 mm | 120 mm | 100 mm | 120 mm |
| Średnica otworu Ø | 11 mm | 11 mm | 11 mm | 11 mm |
| Opak. jednostkowe | 50 szt. | 50 szt. | 50 szt. | 50 szt. |



wykonanie bimetaliczne

do połączenia drutu okrągłego stalowego z rurą spustową z Cu, z zaciskiem St/tZn i przekładką bimetaliczną (Cupal)

| Nr katalogowy | 420 207 |
|----------------------|-------------|
| Materiał | Cu / St/tZn |
| Zakres obejmy Ø (d1) | 100 mm |
| Zakres zacisku | 6-10 mm |
| Opak. jednostkowe | 50 szt. |

Typ RV przestawna

dotychczas zabezpieczona przed samorozkręceniem, do dopasowania, z nacięciami dla ułatwienia montażu



Dane techniczne:

Średnica otworu Ø 10,5 mm

| Nr katalogowy | 423 010 | 423 011 | 423 017 | 423 019 |
|-------------------|-----------|-----------|-----------|-----------|
| Materiał | St/tZn | Al | Cu | NIRO |
| Zakres obejmy Ø | 60-100 mm | 60-100 mm | 60-100 mm | 60-100 mm |
| Długość | 337 mm | 337 mm | 337 mm | 337 mm |
| Opak. jednostkowe | 50 szt. | 50 szt. | 50 szt. | 50 szt. |

| Nr katalogowy | 423 020 | 423 021 | 423 027 | 423 029 |
|-------------------|-----------|-----------|-----------|-----------|
| Materiał | St/tZn | Al | Cu | NIRO |
| Zakres obejmy Ø | 60-150 mm | 60-150 mm | 60-150 mm | 60-150 mm |
| Długość | 494 mm | 494 mm | 494 mm | 494 mm |
| Opak. jednostkowe | 50 szt. | 50 szt. | 50 szt. | 50 szt. |

| nr kat. | cena (PLN) | waga (kg) | strona | nr kat. | cena (PLN) | waga (kg) | strona |
|----------------|------------|-----------|--------|----------------|------------|-----------|--------|
| 101 000 | 21,56 | 0,212 | 14 | 260 106 | 10,46 | 0,112 | 23 |
| 101 007 | 144,75 | 0,700 | 14 | 260 108 | 10,25 | 0,096 | 22 |
| 101 009 | 65,97 | 0,600 | 14 | 260 118 | 6,92 | 0,052 | 22 |
| 102 010 | 61,27 | 17,620 | 14 | 260 158 | 10,89 | 0,117 | 22 |
| 102 050 | 21,99 | 0,217 | 14 | 260 187 | 32,45 | 0,113 | 22 |
| 102 060 | 17,08 | 0,140 | 14 | 260 708 | 10,03 | 0,080 | 22 |
| 102 075 | 42,70 | 8,460 | 14 | 262 070 | 10,03 | 0,088 | 22 |
| 102 340 | 85,83 | 17,820 | 14 | 262 100 | 9,69 | 0,097 | 22 |
| 103 210 | 61,70 | 0,480 | 14 | 273 019 | 11,23 | 0,028 | 22 |
| 103 220 | 81,56 | 0,760 | 14 | 273 731 | 21,78 | 0,146 | 23 |
| 103 230 | 100,35 | 1,020 | 14 | 273 740 | 16,01 | 0,111 | 22 |
| 103 240 | 123,19 | 1,300 | 14 | 273 741 | 20,50 | 0,123 | 22 |
| 103 250 | 143,05 | 1,520 | 14 | 273 742 | 29,68 | 0,150 | 22 |
| 103 260 | 167,38 | 1,850 | 14 | 274 110 | 9,01 | 0,029 | 21 |
| 103 280 | 217,77 | 2,400 | 14 | 274 117 | 11,10 | 0,029 | 21 |
| 103 410 | 49,53 | 0,360 | 14 | 275 019 | 12,30 | 0,031 | 23 |
| 103 417 | 260,47 | 1,200 | 14 | 275 110 | 9,61 | 0,065 | 21 |
| 103 419 | 234,85 | 1,100 | 14 | 275 113 | 10,25 | 0,082 | 21 |
| 103 420 | 64,05 | 0,500 | 14 | 275 160 | 12,60 | 0,076 | 21 |
| 103 429 | 382,17 | 2,100 | 14 | 276 056 | 2,95 | 0,002 | 13 |
| 103 430 | 77,93 | 0,570 | 14 | 276 057 | 2,95 | 0,002 | 13 |
| 103 439 | 533,75 | 2,050 | 14 | 286 819 | 22,42 | 0,070 | 21 |
| 103 440 | 94,58 | 0,800 | 14 | 297 110 | 22,42 | 0,032 | 20 |
| 103 449 | 681,07 | 2,570 | 14 | 297 120 | 26,47 | 0,043 | 20 |
| 103 450 | 112,30 | 0,900 | 14 | 300 002 | 29,89 | 0,115 | 24 |
| 103 460 | 128,10 | 1,100 | 14 | 300 017 | 87,54 | 0,154 | 24 |
| 103 480 | 158,42 | 1,300 | 14 | 301 000 | 11,87 | 0,061 | 24 |
| 104 600 | 184,68 | 3,320 | 14 | 301 007 | 40,14 | 0,075 | 24 |
| 105 400 | 2 045,33 | 13,780 | 16 | 301 009 | 27,11 | 0,061 | 24 |
| 105 425 | 529,48 | 3,220 | 16 | 301 010 | 12,81 | 0,061 | 24 |
| 105 430 | 572,18 | 3,520 | 16 | 301 017 | 39,07 | 0,079 | 24 |
| 105 435 | 615,73 | 3,780 | 16 | 301 019 | 29,04 | 0,063 | 24 |
| 105 450 | 2 067,11 | 14,040 | 16 | 301 229 | 78,14 | 0,167 | 24 |
| 105 500 | 2 135,00 | 15,210 | 16 | 302 010 | 26,90 | 0,137 | 24 |
| 105 550 | 2 177,70 | 15,470 | 16 | 305 000 | 19,34 | 0,146 | 25 |
| 105 600 | 3 843,00 | 30,600 | 16 | 305 007 | 52,73 | 0,151 | 25 |
| 105 650 | 3 915,59 | 30,900 | 16 | 306 020 | 13,66 | 0,145 | 25 |
| 105 700 | 4 035,15 | 31,600 | 16 | 306 029 | 30,32 | 0,120 | 25 |
| 105 750 | 4 120,55 | 31,900 | 16 | 306 100 | 88,39 | 0,238 | 25 |
| 105 800 | 4 227,30 | 33,600 | 16 | 306 101 | 166,53 | 0,473 | 25 |
| 105 850 | 4 291,35 | 33,900 | 16 | 307 000 | 12,38 | 0,105 | 25 |
| 106 008 | 90,10 | 0,352 | 15 | 307 007 | 30,10 | 0,104 | 25 |
| 123 021 | 257,27 | 2,200 | 15 | 308 040 | 21,99 | 0,450 | 24 |
| 123 031 | 836,92 | 10,220 | 15 | 308 041 | 25,83 | 0,471 | 24 |
| 123 109 | 79,21 | 0,340 | 15 | 314 300 | 11,87 | 0,120 | 25 |
| 123 110 | 111,02 | 0,321 | 15 | 314 307 | 33,09 | 0,132 | 25 |
| 123 116 | 273,28 | 1,110 | 15 | 314 310 | 14,95 | 0,175 | 25 |
| 123 425 | 572,18 | 2,940 | 15 | 315 119 | 22,84 | 0,090 | 25 |
| 123 430 | 615,73 | 3,240 | 15 | 316 163 | 16,01 | 0,191 | 25 |
| 123 435 | 646,91 | 3,500 | 15 | 316 167 | 46,12 | 0,209 | 25 |
| 253 015 | 8,45 | 1,050 | 17 | 338 000 | 15,37 | 0,171 | 27 |
| 253 021 | 3,29 | 0,006 | 17 | 338 001 | 13,45 | 0,069 | 27 |
| 253 023 | 3,29 | 0,008 | 17 | 338 007 | 42,27 | 0,190 | 27 |
| 253 025 | 1,84 | 0,006 | 17 | 338 009 | 25,28 | 0,170 | 27 |
| 253 030 | 7,56 | 0,058 | 17 | 339 010 | 15,16 | 0,195 | 27 |
| 253 050 | 7,90 | 1,040 | 17 | 339 050 | 12,60 | 0,138 | 26 |
| 253 051 | 3,29 | 0,038 | 17 | 339 051 | 15,80 | 0,095 | 26 |
| 253 060 | 7,90 | 1,040 | 17 | 339 057 | 33,31 | 0,150 | 26 |
| 253 115 | 59,35 | 4,820 | 16 | 339 059 | 22,63 | 0,132 | 26 |
| 253 125 | 65,12 | 4,840 | 16 | 339 060 | 12,60 | 0,133 | 26 |
| 253 300 | 16,23 | 0,163 | 16 | 339 061 | 14,52 | 0,083 | 26 |
| 253 301 | 28,18 | 4,600 | 16 | 339 067 | 30,74 | 0,136 | 26 |
| 253 302 | 6,62 | 0,009 | 16 | 339 069 | 22,63 | 0,122 | 26 |
| 253 315 | 17,08 | 0,054 | 16 | 339 100 | 13,02 | 0,180 | 26 |
| 253 325 | 22,84 | 0,075 | 16 | 339 101 | 15,80 | 0,084 | 26 |

| nr kat. | cena (PLN) | waga (kg) | strona | nr kat. | cena (PLN) | waga (kg) | strona |
|---------|------------|-----------|--------|----------------|------------|-----------|--------|
| 339 110 | 12,81 | 0,176 | 26 | 390 259 | 18,70 | 0,071 | 24 |
| 339 111 | 16,01 | 0,092 | 26 | 390 267 | 22,84 | 0,079 | 24 |
| 339 157 | 33,95 | 0,142 | 27 | 390 550 | 9,39 | 0,101 | 23 |
| 339 167 | 34,59 | 0,140 | 27 | 390 551 | 10,76 | 0,058 | 23 |
| 343 000 | 17,08 | 0,167 | 27 | 390 557 | 29,04 | 0,118 | 23 |
| 343 007 | 39,28 | 0,180 | 27 | 390 559 | 19,64 | 0,098 | 23 |
| 365 010 | 12,08 | 0,107 | 26 | 390 657 | 27,11 | 0,100 | 24 |
| 365 017 | 30,32 | 0,105 | 26 | 391 050 | 9,22 | 0,101 | 23 |
| 365 019 | 25,75 | 0,083 | 26 | 391 059 | 20,50 | 0,098 | 23 |
| 365 030 | 12,38 | 0,100 | 26 | 391 060 | 9,91 | 0,113 | 23 |
| 365 031 | 13,02 | 0,049 | 26 | 391 069 | 23,49 | 0,106 | 23 |
| 365 037 | 30,74 | 0,103 | 26 | 391 550 | 9,39 | 0,105 | 23 |
| 365 039 | 24,64 | 0,089 | 26 | 391 559 | 20,71 | 0,100 | 23 |
| 365 050 | 19,43 | 0,155 | 26 | 392 050 | 10,76 | 0,121 | 23 |
| 365 051 | 19,00 | 0,075 | 26 | 392 059 | 23,91 | 0,119 | 23 |
| 365 057 | 43,55 | 0,165 | 26 | 392 060 | 11,87 | 0,130 | 24 |
| 365 059 | 25,49 | 0,133 | 19 | 392 069 | 27,11 | 0,126 | 24 |
| 365 117 | 29,25 | 0,115 | 26 | 420 100 | 13,83 | 0,137 | 29 |
| 365 127 | 23,49 | 0,104 | 26 | 420 107 | 34,37 | 0,158 | 29 |
| 365 220 | 13,45 | 0,171 | 26 | 420 120 | 14,52 | 0,160 | 29 |
| 365 221 | 13,66 | 0,091 | 26 | 420 127 | 39,50 | 0,186 | 29 |
| 365 227 | 45,90 | 0,197 | 26 | 420 207 | 49,32 | 0,215 | 29 |
| 365 229 | 26,26 | 0,161 | 26 | 423 010 | 8,80 | 0,113 | 29 |
| 371 007 | 64,05 | 0,231 | 26 | 423 011 | 8,37 | 0,049 | 29 |
| 371 008 | 28,40 | 0,159 | 26 | 423 017 | 22,20 | 0,119 | 29 |
| 371 009 | 30,10 | 0,218 | 26 | 423 019 | 13,66 | 0,109 | 29 |
| 374 011 | 14,73 | 0,080 | 28 | 423 020 | 9,69 | 0,138 | 29 |
| 374 020 | 7,17 | 0,037 | 28 | 423 021 | 9,69 | 0,061 | 29 |
| 377 006 | 7,26 | 0,037 | 28 | 423 027 | 30,96 | 0,156 | 29 |
| 377 007 | 39,28 | 0,107 | 28 | 423 029 | 17,17 | 0,151 | 29 |
| 377 015 | 24,98 | 0,038 | 28 | 528 619 | 1,37 | 0,007 | 28 |
| 377 016 | 7,26 | 0,036 | 28 | 540 100 | 29,68 | 0,133 | 29 |
| 377 026 | 7,47 | 0,045 | 28 | 540 103 | 27,54 | 0,120 | 29 |
| 377 027 | 25,83 | 0,112 | 28 | 540 105 | 116,57 | 0,359 | 15 |
| 377 045 | 24,98 | 0,036 | 28 | 540 110 | 18,23 | 0,098 | 29 |
| 377 107 | 58,93 | 0,172 | 28 | 540 901 | 747,25 | 6,160 | 29 |
| 377 115 | 37,36 | 0,059 | 28 | 552 030 | 43,77 | 0,196 | 16 |
| 377 210 | 25,28 | 0,050 | 28 | 800 008 | 13,66 | 0,394 | 13 |
| 377 310 | 26,82 | 0,072 | 28 | 800 010 | 20,28 | 0,617 | 13 |
| 377 410 | 29,46 | 0,090 | 28 | 800 108 | 21,99 | 0,440 | 13 |
| 377 510 | 30,53 | 0,110 | 28 | 800 110 | 31,17 | 0,680 | 13 |
| 380 020 | 8,75 | 0,086 | 27 | 800 310 | 20,71 | 0,616 | 13 |
| 380 029 | 15,37 | 0,070 | 27 | 830 008 | 59,78 | 0,448 | 13 |
| 380 110 | 13,24 | 0,100 | 27 | 830 038 | 59,78 | 0,448 | 13 |
| 380 116 | 15,80 | 0,100 | 27 | 830 108 | 63,20 | 0,448 | 13 |
| 385 202 | 12,55 | 0,069 | 25 | 832 095 | 125,54 | 0,850 | 13 |
| 385 203 | 11,87 | 0,064 | 25 | 832 120 | 157,99 | 1,061 | 13 |
| 385 207 | 24,34 | 0,064 | 25 | 832 192 | 90,95 | 0,597 | 13 |
| 385 213 | 11,32 | 0,038 | 25 | 832 193 | 90,95 | 0,597 | 13 |
| 385 216 | 39,07 | 0,133 | 14 | 832 739 | 67,89 | 0,450 | 13 |
| 390 050 | 8,97 | 0,099 | 23 | 832 740 | 67,89 | 0,450 | 13 |
| 390 051 | 10,12 | 0,055 | 23 | 833 008 | 42,29 | 20,000 | 13 |
| 390 057 | 29,89 | 0,118 | 23 | 840 008 | 13,45 | 0,135 | 13 |
| 390 059 | 20,71 | 0,092 | 23 | 840 010 | 22,63 | 0,212 | 13 |
| 390 060 | 9,69 | 0,108 | 23 | 840 018 | 13,66 | 0,135 | 13 |
| 390 061 | 15,37 | 0,067 | 23 | 840 028 | 14,95 | 0,135 | 13 |
| 390 067 | 29,68 | 0,122 | 23 | 840 050 | 20,07 | 0,133 | 13 |
| 390 079 | 28,18 | 0,096 | 23 | 840 108 | 14,73 | 0,135 | 13 |
| 390 110 | 2,73 | 0,018 | 22 | 840 118 | 20,07 | 0,200 | 13 |
| 390 119 | 4,14 | 0,018 | 22 | | | | |
| 390 150 | 6,62 | 0,053 | 24 | | | | |
| 390 157 | 15,63 | 0,053 | 24 | | | | |
| 390 159 | 13,02 | 0,050 | 24 | | | | |
| 390 250 | 7,90 | 0,071 | 24 | | | | |
| 390 257 | 22,42 | 0,078 | 24 | | | | |

Podano ceny **netto**.

Ochrona przed przepięciami
Ochrona odgromowa
Sprzęt bezpieczeństwa
DEHN chroni.

DEHN POLSKA
sp. z o.o.

ul. Poleczki 23
02-822 Warszawa
Polska

tel. +48 22 335-24-66 do 69
fax +48 22 335-24-66 do 69
dehn@dehn.pl
www.dehn.pl



www.dehn.pl/ds/ds326

DEHNgrip, DEHNfix, DEHNQUICK, DEHNsnap, DEHN, logo DEHN są chronione Niemieckim Znakiem Towarowym,
Wspólnotowym Znakiem Towarowym (UE) i/lub w innych krajach.